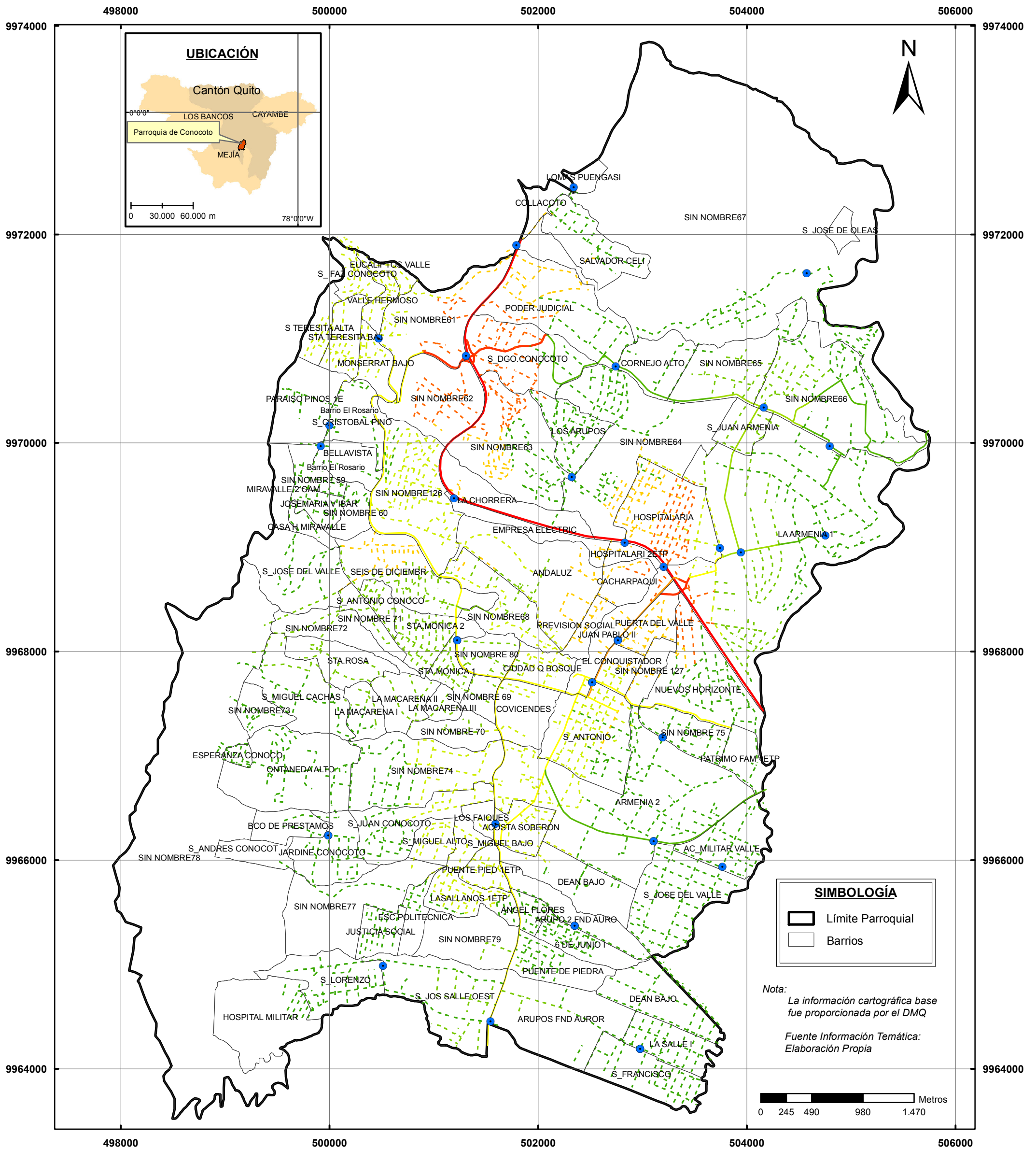


# FLUJO VEHICULAR DE LA PARROQUIA DE CONOCOTO

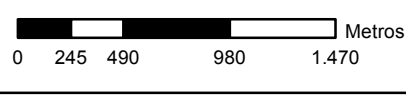


**SIMBOLOGÍA**

- ▭ Límite Parroquial
- ▭ Barrios

*Nota:*  
La información cartográfica base fue proporcionada por el DMQ

*Fuente Información Temática:*  
Elaboración Propia

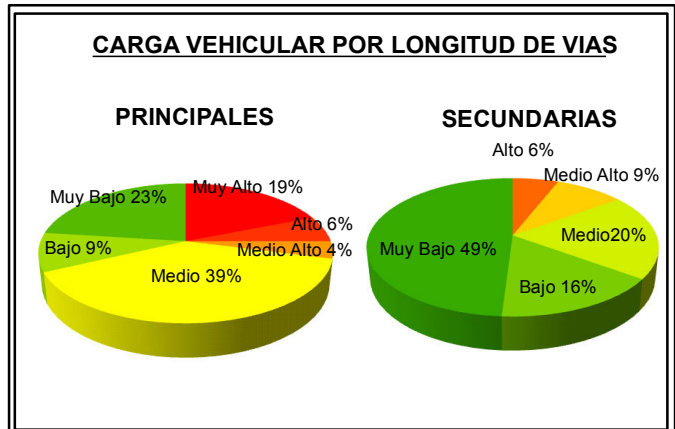


**LEYENDA**

- Puntos Muestreo Flujo de Transporte

**FLUJO DE TRANSPORTE**

Vías Principales	Vías Secundarias
— MUY ALTO (P)	- - - ALTO
— ALTO (P)	- - - MEDIO ALTO
— MEDIO ALTO (P)	- - - MEDIO
— MEDIO (P)	- - - BAJO
— BAJO (P)	- - - MUY BAJO
— MUY BAJO (P)	



**ESCUELA POLITÉCNICA DEL EJÉRCITO**

**"DISEÑO E IMPLEMENTACIÓN DE UNA METODOLOGÍA PARA ESTUDIOS AMBIENTALES GEOSPACIALES Y TERRITORIALES A NIVEL PARROQUIAL, EN LA ZONA PILOTO DE CONOCOTO"**

CONTIENE: FLUJO VEHICULAR DE LA PARROQUIA DE CONOCOTO

ELABORADO POR: FRANCIS ORDÓÑEZ    DIANA PAREDES

ESCALA TRABAJO: 1:5000	ESCALA DE IMPRESIÓN: 1:35000	
SISTEMA DE REFERENCIA: WGS84	PROYECCIÓN: TRANSVERSE MERCATOR QUITO (TMQ)	

DIRECTOR Y CODIRECTORA DE TESIS: ING. PABLO PEREZ    ING. ESTHELA SALAZAR

FECHA DE ELABORACIÓN: JULIO 2012