



**ESPE**  
UNIVERSIDAD DE LAS FUERZAS ARMADAS  
INNOVACIÓN PARA LA EXCELENCIA

# UNIVERSIDAD DE LAS FUERZAS ARMADAS ESPE

## Carrera de Turismo

### Trabajo de Titulación

**Las redes sociales como estrategia de promoción del turismo cultural del Ecuador.**

**Caso de estudio: cantón Manta, provincia Manabí.**

**Autores:** Falconi Francisco - Fernandez Natali

**Tutor Académico:** Msc. Luis Ernesto Huaraca Vera. PhD.

**SANGOLQUÍ**



# Introducción

Las redes sociales cambiaron al mundo evolucionado de forma provocando que el turismo esté quedando en un plano offline.

## Planteamiento del Problema

El COVID 19 impulsó el uso de redes sociales

Turismo Offline.

(Freepik, s.f.)

# OBJETIVOS

## Objetivo General

- ❖ Plantear estrategias para aplicar en las Redes sociales de Manta



*(Manta ciudad, 2023)*



# OBJETIVOS

## Objetivos Específicos

- ❖ Conocer la gestión de las redes sociales más utilizadas.
- ❖ Analizar las estrategias de interacción en redes sociales.
- ❖ Proponer estrategias de promoción a través de las redes sociales.



(Alamy, 2023)

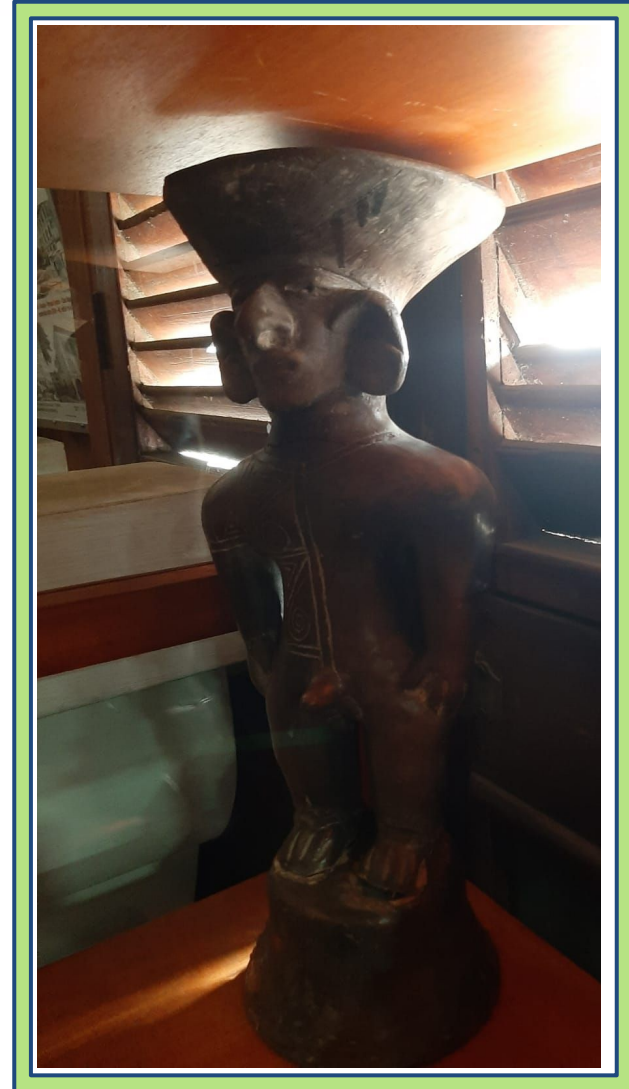
# I

**Marco Teórico**

**Marco Referencial**

Marco Conceptual

Marco Legal



# MARCO TEÓRICO

- Antecedentes



(Google, 2024)



(Google, 2024)



(Wikiviajes, s.f.)



(Wikiviajes, s.f.)



# OPERADORAS DE INTERNET EN EL PAÍS

1 Conecel

2 Otecel S.A.

3 CNT

Principales  
Competitivas



(Finconecel, s.f.)



(X, s.f.)

(Arcotel, s.f.)





# Turismo Cultural en Ecuador

## Diversidad



(Google, 2016)



(Entorno Turístico, 2018)



(Enciclopedia del Ecuador, s.f.)



(MCYP, s.f.)

# TEORÍAS DE SOPORTE

## Teoría del Turismo



(Facebook, 2024)

## Mercadeo Digital



(Google, 2024)

# MARCO REFERENCIAL



Patrimonio Histórico  
Segovia para Todos  
Retro vista

**Ciudad de Segovia**

**Ciudad de Guararema**

Gastronomía  
Religión  
Fauna  
Bosque Nativo



Patrimonio Inmaterial  
Macanas

**Provincia de Azuay**





# MARCO CONCEPTUAL

- *Redes Sociales*



(Concepto, s.f.)

(Aenor, s.f.)

- **Destino Turístico**



(Educalabado, s.f.)

- **Cultura**

- *Imagen*



(Valdiviezo M., s.f.)



- **Influencia**



# Marco Legal



(Google, 2024)



(Asamblea nacional, 2008)

# II

**Metodología**

**Diagnóstico Macro y Micro**

FODA

Entrevistas y Encuesta



# METODOLOGÍA



- **Investigación exploratoria**  
(Comprensión profunda)
- **Investigación descriptiva correlacional**  
(Realidades observadas, datos recopilados y Resultados)

**271.145**  
**Pobladores**

$$n = \frac{N\sigma^2 Z^2}{(N-1)e^2 + \sigma^2 Z^2}$$

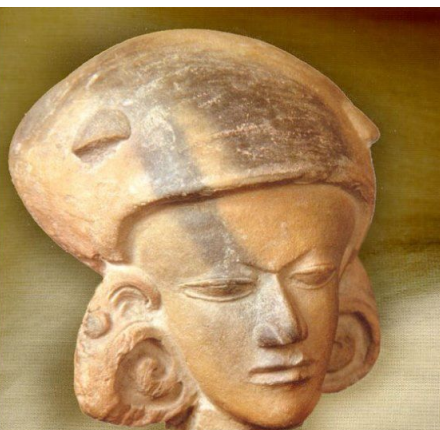
$$n = \frac{2657221}{13567} = 196 \text{ encuestados}$$

# MACROENTORNO



(MINTUR, 2019)

*La Tierra del Viejo Luchador*

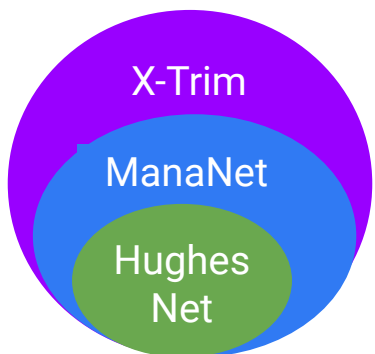
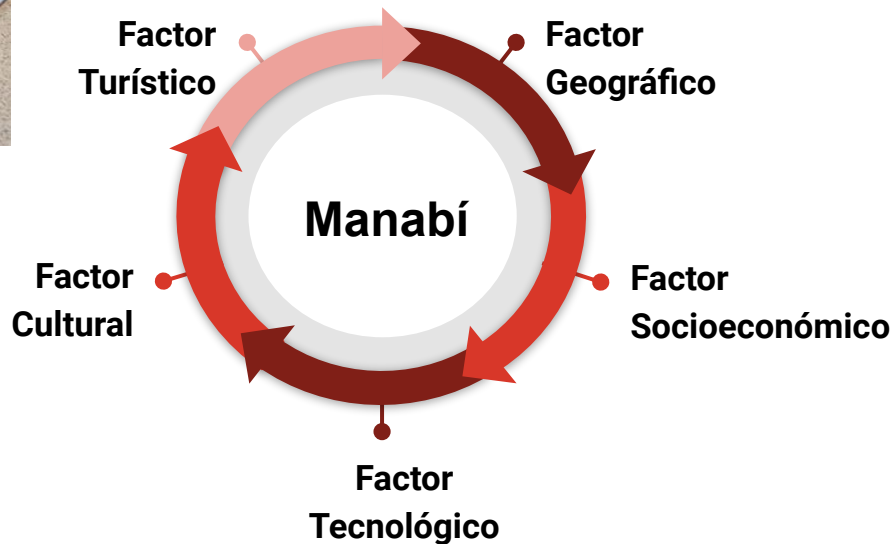


(Revista de Manabí, 2019)



**1.592.840 personas**

**Mujeres 50,6%** → 805.794  
**Hombres 49,4%** → 787.046



(MINTEL, S,f)



(GAD Manta, 2019)



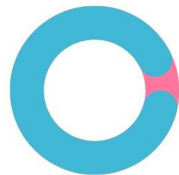
(AgroEcuador TV, 2022)



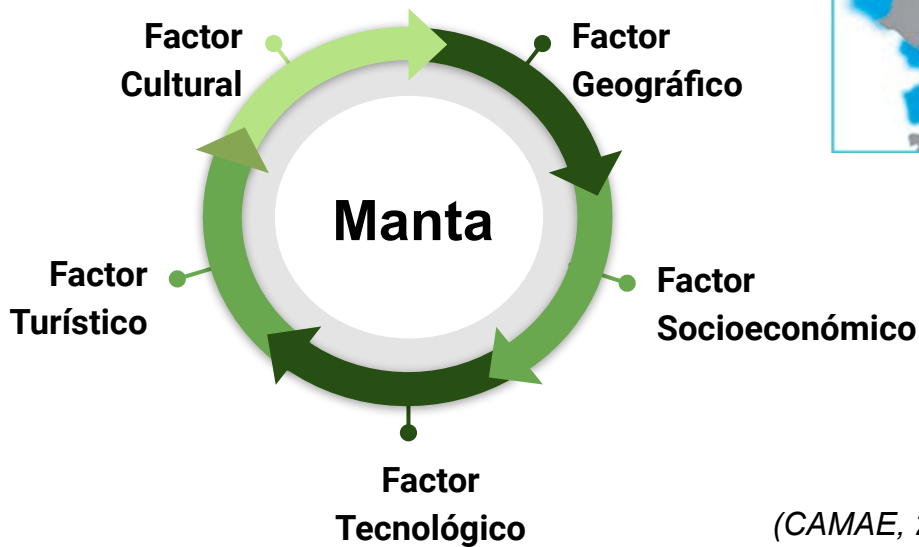


# MICROENTORNO

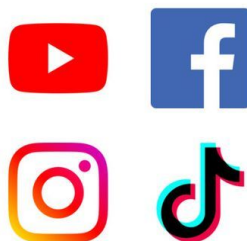
*"La Puerta del Pacifico"*



Urbano 96,6%  
Rural 3,94%



(Somos Manabí, 2019)

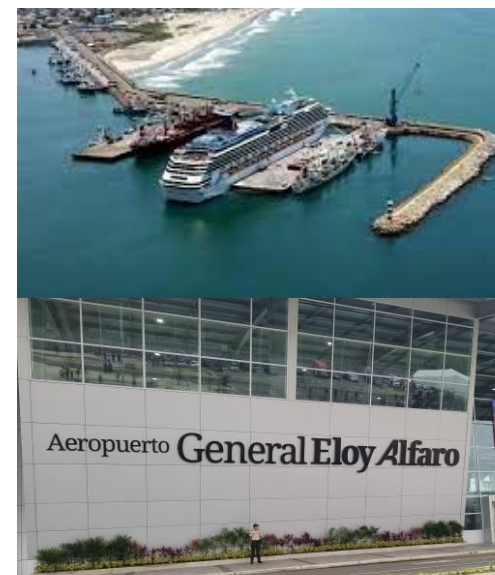


(CAMAE, 2023)

(Expreso, 2022)



(GAD Manta, 2019)



# FODA



(ULEAM, 2023)



(MTOP, 2019)

Zona costera que facilita el comercio y turismo de cruceros

**FORTALEZAS**

Compite con otros destinos turísticos cercanos

**DEBILIDADES**

**FODA**

Negocios turísticos informales e ilegales

**AMENAZAS**

Destino que perfila como "SmartCity"

**OPORTUNIDADES**



Solución para Gestión de Destinos Turísticos Inteligentes

(Somos Manabí, 2019)

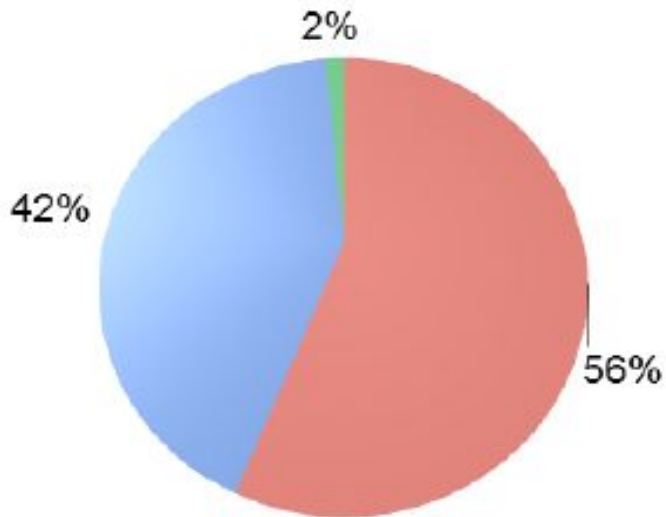


(El Comercio, 2022)

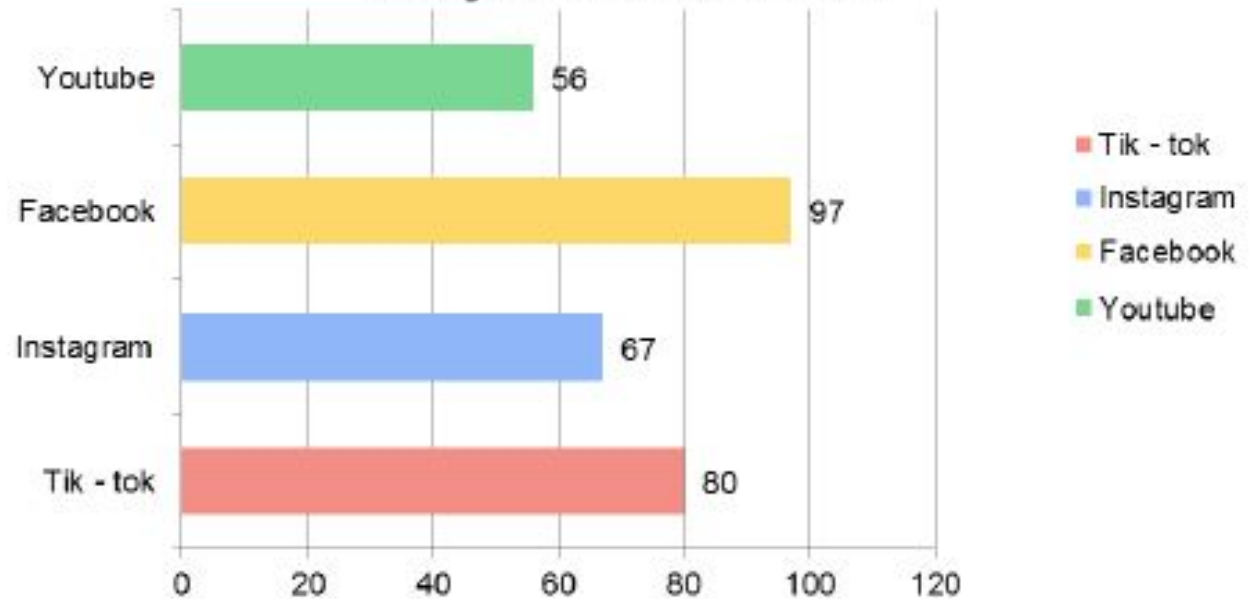
# ENCUESTA

## Indica tu género

■ Hombre ■ Mujer ■ Otro

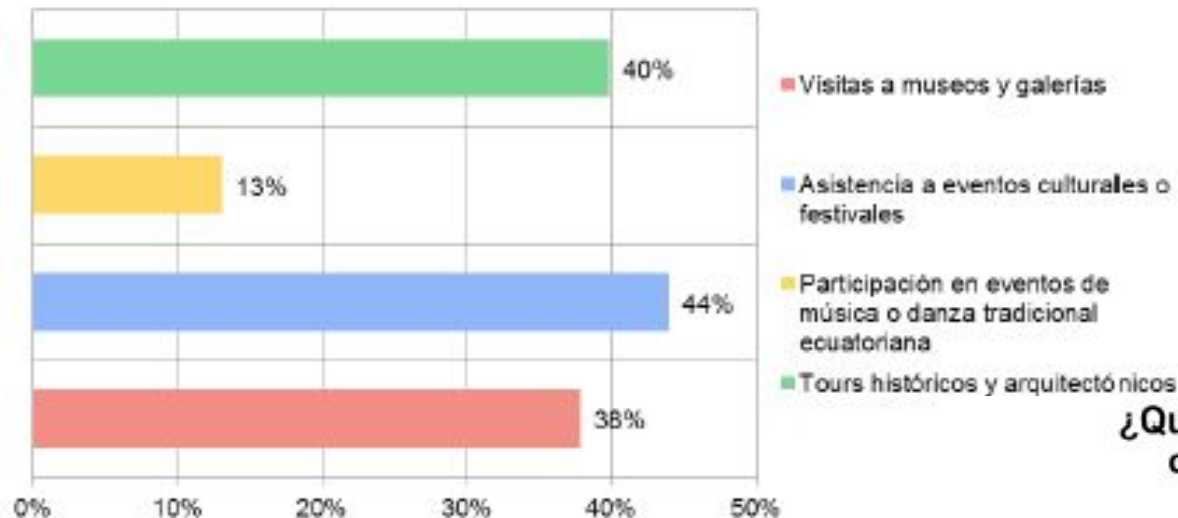


## ¿Cuál es la red social que utiliza con mayor frecuencia?

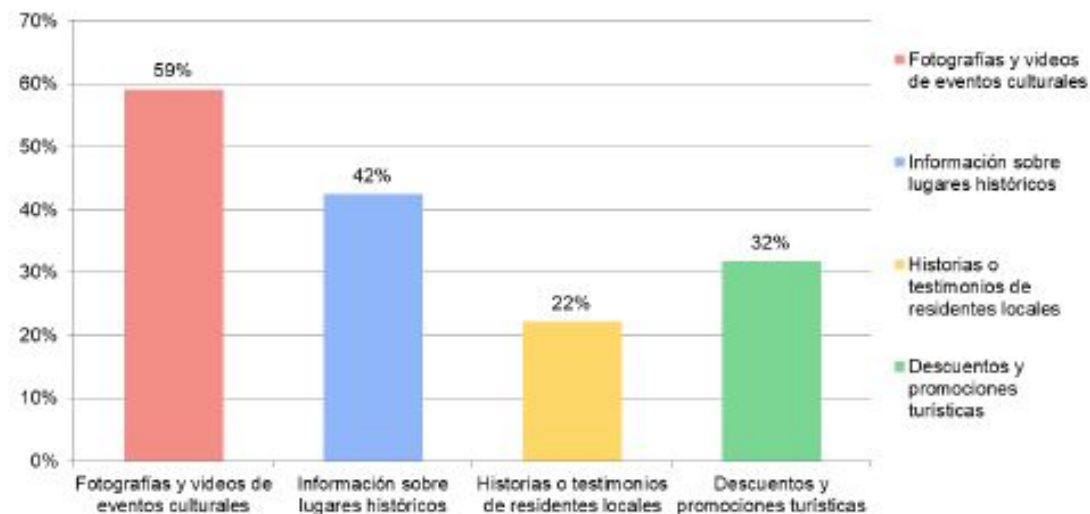


# ENCUESTA

¿Cuáles son sus actividades culturales preferidas? (Puede seleccionar más de una)



¿Qué tipo de contenido relacionado con turismo cultural prefiere ver en las redes sociales?





# ENTREVISTAS



Entrevista con el Sr. Luis Loor Montero, representante del GAD Municipal del cantón Manta.



Entrevista con e al Sr. Angel Cevallos - Guia 1 del Museo Municipal Cancebí.

# III

**Preferencia del uso de redes sociales según el rango de edad**  
**Análisis de las publicaciones en redes sociales**

Principales Desafíos

Conclusiones y  
Recomendaciones



# USO DE REDES SOCIALES SEGÚN RANGOS DE EDAD

Red Social/ Rango de Edad	Facebook	Instagram	Tik tok	YouTube
15-24	21%	26%	43%	10%
25-34	40%	34%	17%	9%
35-44	45%	24%	10%	21%





# ANÁLISIS DE LAS PUBLICACIONES EN REDES SOCIALES



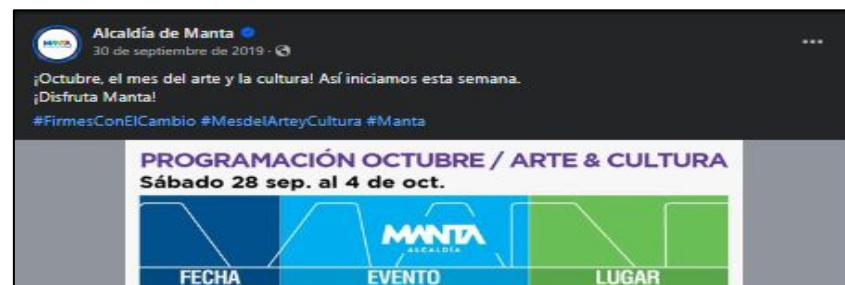
(Facebook, (Alcaldía de Manta, 2024).



(Facebook, (Alcaldía de Manta, 2024).



(Facebook, (Manta es cultura, 2023)



(Facebook, (Alcaldía de Manta, 2019)



(Facebook, (Poder Informativo, 2024)





# ANÁLISIS DE LAS PUBLICACIONES EN REDES SOCIALES

#MantaTuDestinoFavorito  
#ElCambioSigue

alcaldiademanta Siguiendo Enviar mensaje

13.272 publicaciones 103 mil seguidores 272 seguidos

Alcaldía de Manta  
@alcaldiademanta  
Cuenta oficial de la Alcaldía de Manta.  
#AlcaldíaDelCambio  
www.facebook.com/AlcaldiaDeManta  
ecuadortravel, cinextecuador, discoverecuador.aq y 1 más siguen esta cuenta

(Instagram, (Alcaldía de Manta, 2024).

alcaldiademanta y marcianavaldivieso Audio original

alcaldiademanta ¡Bienvenidos a Manta, el destino favorito del mundo! 🌍🇪🇨

@marcianavaldivieso

#MantaTuDestinoFavorito  
3 sem Ver traducción

\_johnmurillo ¡Wow! ¡Que impresionante! I can't wait to visit  
3 sem 3 Me gusta Responder Ver traducción

Ver respuestas (1)

valerita\_mendoza ❤️❤️❤️  
3 sem 2 Me gusta Responder

1110 Me gusta  
5 de febrero

Agrega un comentario... Publicar

(Instagram, (Alcaldía de Manta, 2024).

Manta Turística 131 semanas Ver traducción

La Orquesta Sinfónica Municipal está presente en el Día Nacional de la Cultura.

Marcos Barcia - Representante de la Orquesta  
PLAYA MURCIÉLAGO, MANTA

Manta Turística 131 semanas Ver traducción

Como un homenaje por celebrarse el día Nacional este feriado con arte y El Murciélago.

PLAYA MURCIÉLAGO MANTA

(Instagram, (Alcaldía de Manta, 2022).

(Instagram, (Alcaldía de Manta, 2022).

MANTA Tu destino favorito! CARNAVAL 2024

SILVESTRE DANGOND

ALBERTO PLAZA

Alberto Dávalos

AMANTES

TERCERMUNDO

(Instagram, (Alcaldía de Manta, 2024).



# ANÁLISIS DE LAS PUBLICACIONES EN REDES SOCIALES

**alcaldíademanta**  
Alcaldía de Manta

MANTA  
ALCALDIA DEL CAMBIO

Mensajes

15 Siguiendo 59.7K Seguidores 482K Me gusta

#Manta #MantaEcuador

(Tik Tok, (Alcaldía de Manta)2024)

Buscar contenido relacionado

Denunciar

alcaldíademanta  
Alcaldía de Manta · Hace 2 día(s) **Seguir**

Gracias @Tierra canela 🍷❤️ #TierraCanela #Manta #Tecnocumbia #ElMurcielagazo #fyp🔥viral

🎵 sonido original - Alcaldía de Manta

1203 2 99

<https://www.tiktok.com/@alcaldíademanta/video/7...> Copiar enlace

Comentarios (2) Videos del creador

Oscar Ortega  
Hace 2 ... Responder

Frank Suarez  
cuales esto  
Hace 2 ... Responder

Iniciar sesión para comentar

(Tik Tok, (Alcaldía de Manta)2024)

Museo CANCEBI/Manta

00:19 / 00:42

dcflores1  
Diana Flores Vera · 1-31 **Seguir**

#MuseoCancebi #Arte #Cultura #raicesManabita #Manta #Manabi #Ecuador #visitalonuestro #territorio

(Tik Tok, (Alcaldía de Manta)2024)



# ANÁLISIS DE LAS PUBLICACIONES EN REDES SOCIALES



## Alcaldía del Cambio



@MunicipioManta · 5,33 K suscriptores · 1,2 K videos

Más información sobre este canal >

[facebook.com/MunicipioManta](https://facebook.com/MunicipioManta) y 2 enlaces más

Suscribirse

(YouTube  
(Alcaldía de  
Manta, 2024).



Arte, deporte y cultura son parte de la #AgendaCentenaria de Manta durante septiembre

Alcaldía Ciudadana de Manta  
5,33 K suscriptores

Suscribirse

2 Compartir Descargar

(YouTube (Aguilar, 2022).



(YouTube (Aguilar, 2022).

# PRINCIPALES DESAFÍOS

## Infraestructura y accesibilidad



(revista de manabí, 2018).

## Manejo de crisis



(UP Relaciones Públicas, 2021).

## Seguridad



(Factum, 2015).

## Gestión de redes sociales



(Beedigital, s.f.).

## Estacionalidad del turismo



(El Universo, 2023).

## Complejidad en la obtención de permisos



(Gobernarte, 2018).

## Competencia con otras ciudades



(Bizneoblog, s.f.).



# CONCLUSIONES

- Las redes sociales desempeñan un papel crucial en el desarrollo turístico de Manta. Se enfoca en diversificar la promoción, nuevos mercados culturales como el Mariana Fest.
- Facebook es la red social más utilizada en Manta, seguida por Instagram, TikTok y YouTube.
- Para impulsar el potencial turístico de Manta, se requiere una gestión eficiente de los recursos gastronómicos con iniciativas como cursos de arte y deporte para fortalecer las raíces locales.
- Difusión de historias, testimonios y transmisiones en vivo de eventos culturales, generando interacción y transmitiendo autenticidad. Manta como una Smart City

# RECOMENDACIONES

- Se recomienda utilizar una variedad de formatos en sus publicaciones, como imágenes, videos, memes y recorridos virtuales.
- Brindar apoyo a influencers y artistas para la promoción turística.
- Manta, potencial ciudad inteligente, puede crear nuevos productos digitales.
- Incursionar en redes sociales orientadas al mercado oriental y prestar especial atención a una plataforma específica (X).
- Fomentar la participación comunitaria mediante concursos de fotografía o videografía.

GRACIAS



**ESPE**  
UNIVERSIDAD DE LAS FUERZAS ARMADAS  
INNOVACIÓN PARA LA EXCELENCIA

# UNIVERSIDAD DE LAS FUERZAS ARMADAS ESPE

## Carrera de Turismo

### Trabajo de Titulación

**Las redes sociales como estrategia de promoción del turismo cultural del Ecuador.**

**Caso de estudio: cantón Manta, provincia Manabí.**

**Autores:** Falconi Francisco - Fernandez Natali

**Tutor Académico:** Msc. Luis Ernesto Huaraca Vera. PhD.

**SANGOLQUÍ**

