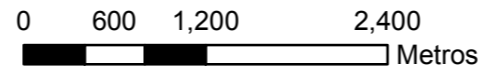
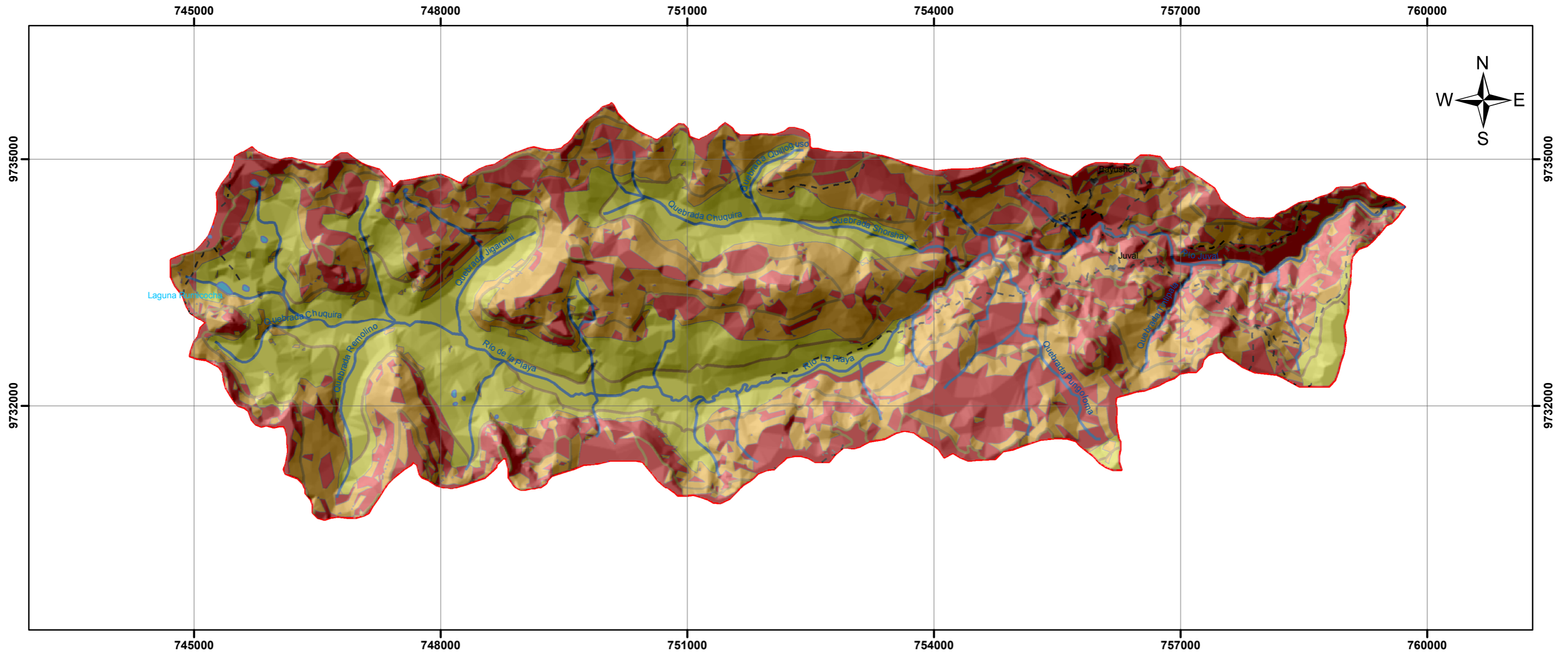






# MAPA DE VULNERABILIDAD DE LA MICRO CUENCA DEL RÍO JUVAL






## UBICACIÓN GEOGRÁFICA



## SIMBOLOGÍA

-  Poblaciones
-  Sendero
-  Ríos
-  Laguna - Lago
-  Curvas Índice
-  Delimitación Micro Cuenca Río Juval

## LEYENDA

	GRADO DE VULNERABILIDAD	NIVEL DE VULNERABILIDAD	DESCRIPCION
	2 - 3	VULNERABLE	Debido a que estas zonas presentan pendientes pronunciadas y áreas descubiertas de vegetación, son altamente vulnerables a la erosión y deslizamientos.
	1 - 2	MODERADAMENTE VULNERABLE	Zonas colinadas de pendiente moderadas con suelos fijos representan una amenaza moderada a la erosión y deslizamientos en suelos descubiertos y sobre utilizados.
	0 - 1	MEDIANAMENTE VULNERABLE	Áreas sin amenazas mayores, cubiertas por vegetación, suelos estables y de pendientes bajas.

## ESCUELA POLITÉCNICA DEL EJÉRCITO VICERRECTORADO ACADÉMICO

### CARRERA DE INGENIERÍA GEOGRÁFICA Y DEL MEDIO AMBIENTE

*"PROPUESTA DEL PLAN DE MANEJO DE LA PARTE ALTA DE LA SUBCUENCA DEL RÍO JUVAL UBICADA EN EL CANTÓN ALAUSÍ, PROVINCIA DE CHIMBORAZO-ECUADOR, CON LA UTILIZACIÓN DE UN SIG".*

CONTIENE:

### MAPA DE VULNERABILIDAD

ELABORADO POR:

DIEGO GARCÍA

REVISADO POR:

ING. PABLO PEREZ  
ING. MARIO CRUZ

ESCALA:

A3 1:50.000

SISTEMA DE COORDENADAS:

UTM - WGS84 - 17S

FUENTE:

MODELO CARTOGRÁFICO  
FIGURA 3.44