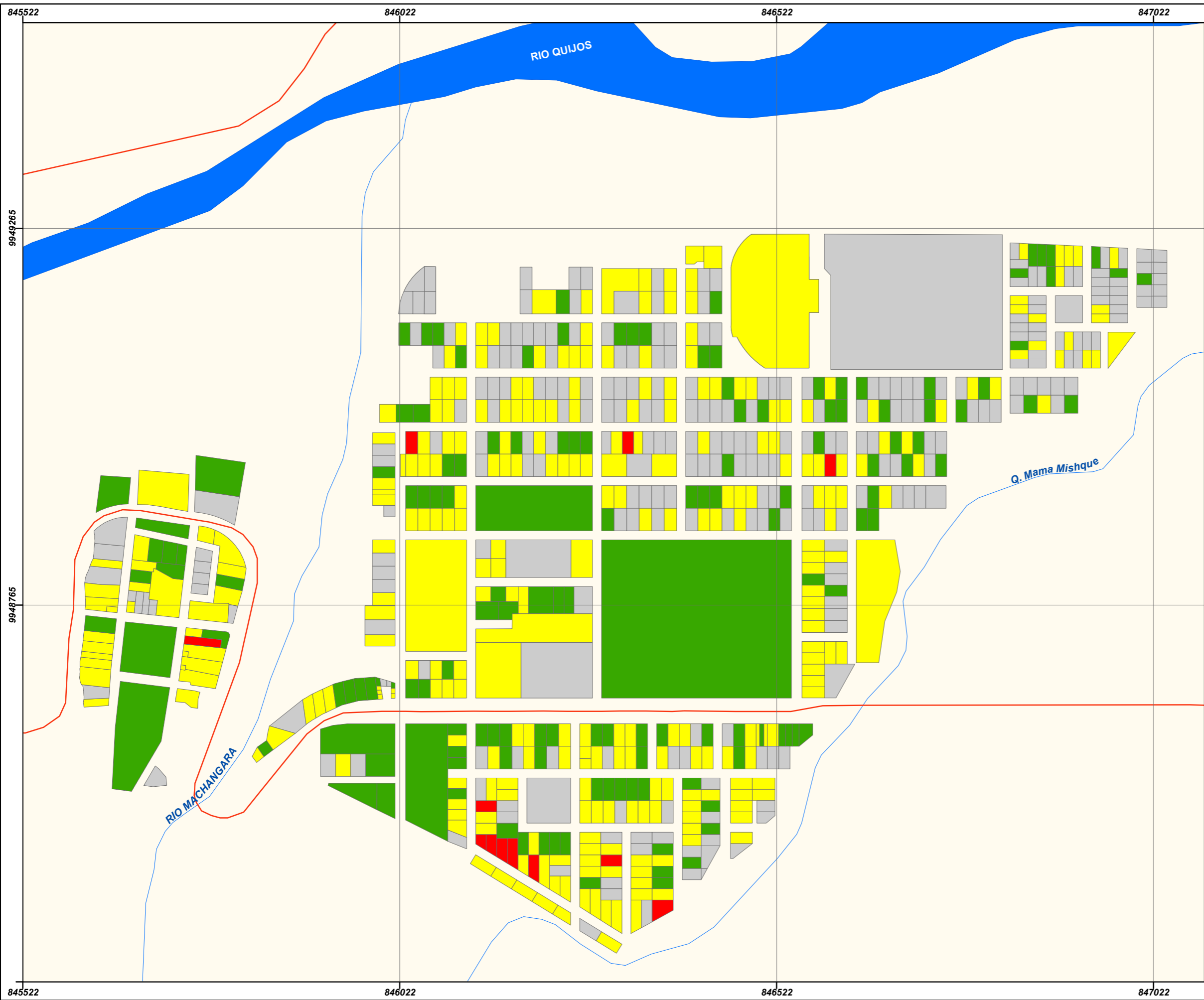
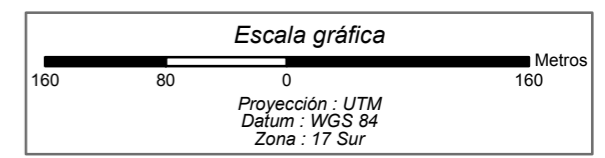


MAPA DEL NIVEL DE VULNERABILIDAD FÍSICO ESTRUCTURAL DE EDIFICACIONES ANTE LA AMENAZA DE INUNDACIÓN DE BAEZA - CANTÓN QUIJOS



Simbología y Leyenda

- Vía Interocéánica
- Ríos Dobles
- Ríos Simples
- Nivel de Vulnerabilidad**
- Alto
- Medio
- Bajo
- No entra al Análisis



ANÁLISIS DE LAS VULNERABILIDADES EN LA PARROQUIA URBANA BAEZA DEL CANTÓN QUIJOS, UTILIZANDO LA METODOLOGÍA DE LA SECRETARÍA NACIONAL DE GESTIÓN DE RIESGOS (SNGR) Y HERRAMIENTAS GEOINFORMÁTICAS

ESCUELA POLITÉCNICA DEL EJÉRCITO ESPE - SNGR/PNUD

Elaborado Por: Paola Caiminagua Ruth Nato	Escala de Trabajo: 1:2000	Mapa: 18 de 23
	Escala de Impresión: 1:5000	Formato: A3
Sistema de Coordenadas: WGS84 UTM ZONA 17S	Fuente: Municipio Cantón Quijos	Fecha: 10/12/2012
REVISADO POR:		
Ing. Pablo Pérez		Ing. Rodolfo Salazar