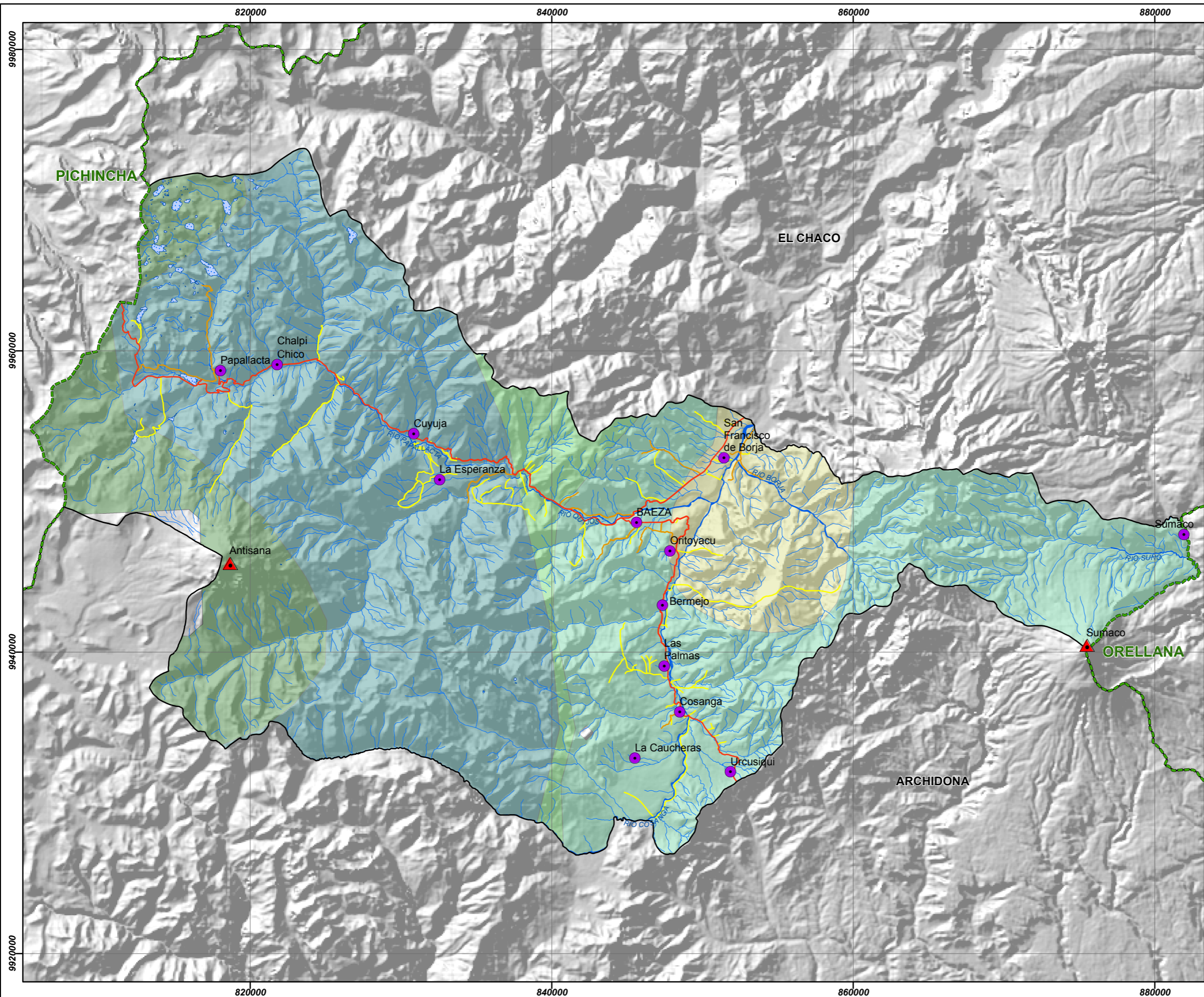
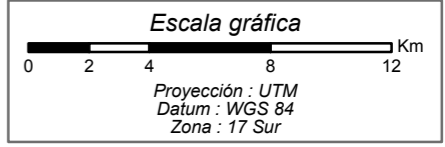


MAPA DE ZONAS DE VIDA DEL CANTÓN QUIJOS - PROVINCIA DEL NAPO



Simbología y Leyenda

- Centros Poblados
- Volcanes Activos
- Límite Provincial
- Límite Cantonal
- Vías Principales
- Vías Secundarias
- Senderos
- Ríos Simples
- Lagos y Lagunas
- Ríos Dobles
- Zonas de vida
 - Bosque Muy Húmedo Montano
 - Bosque Muy Húmedo Montano Bajo
 - Bosque Muy Húmedo Pre Montano
 - Bosque Pluvial Montano
 - Bosque Pluvial Sub Alpino
 - Nive



ANÁLISIS DE LAS VULNERABILIDADES EN LA PARROQUIA URBANA BAEZA DEL CANTÓN QUIJOS, UTILIZANDO LA METODOLOGÍA DE LA SECRETARÍA NACIONAL DE GESTIÓN DE RIESGOS (SNGR) Y HERRAMIENTAS GEOINFORMÁTICAS



MAPA DE ZONAS DE VIDA DEL CANTÓN QUIJOS		
Elaborado Por: Paola Caiminagua Ruth Nato	Escala de Trabajo: 1:50000	Mapa: 3 de 23
	Escala de Impresión: 1:250000	Formato: A3
Sistema de Coordenadas: WGS84 UTM ZONA 17S	Fuente: Municipio de Quijos	Fecha: 10/12/2012
REVISADO POR:		
Ing. Pablo Pérez	Ing. Rodolfo Salazar	