



ESPE

UNIVERSIDAD DE LAS FUERZAS ARMADAS
INNOVACIÓN PARA LA EXCELENCIA

DEPARTAMENTO DE CIENCIAS ADMINISTRATIVAS, ECONÓMICAS Y DEL COMERCIO

CARRERA DE INGENIERÍA COMERCIAL

PROYECTO DE TITULACIÓN PREVIO A LA OBTENCIÓN DEL TÍTULO DE INGENIERO
COMERCIAL

AUTOR: BERMEO HEREDIA DOLORES PAULINA

TEMA: “ANÁLISIS DE LOS NIVELES DE SEGURIDAD Y SALUD OCUPACIONAL DE LOS
TRABAJADORES DE LA EMPRESA TAMBOROSSES S.A DE LA PROVINCIA COTOPAXI CANTÓN
LATACUNGA DURANTE EL PERÍODO 2011-2013 Y FORMULAR UN MANUAL DE
PROCEDIMIENTOS PARA EL USO Y MANEJO ADECUADO DE LOS EQUIPOS DE PROTECCIÓN
PERSONAL”.

DIRECTOR: ING. VÁSQUEZ, GALO

CODIRECTORA: ING. BENAVIDES, IRALDA

LATACUNGA, MARZO 2015.



ESPE

UNIVERSIDAD DE LAS FUERZAS ARMADAS

INNOVACIÓN PARA LA EXCELENCIA

RESUMEN

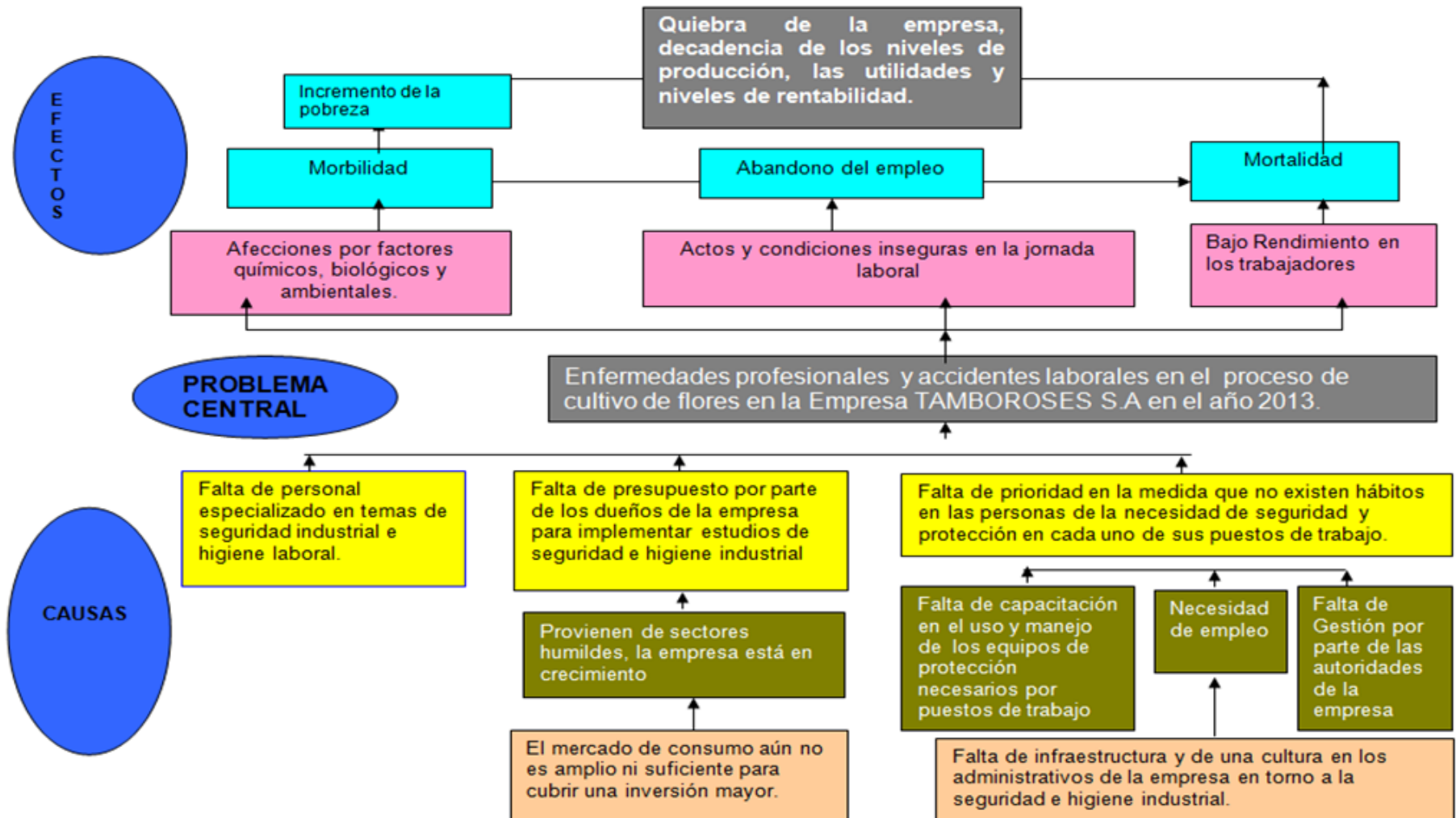
- La presente investigación hace referencia a la realización de un Análisis de los Niveles de Seguridad y Salud Ocupacional de los trabajadores de la Empresa Tamboroses S.A de la provincia Cotopaxi cantón Latacunga durante el período 2011-2013, como punto de partida para la formulación de un Manual de Procedimientos.
Analizar uso y manejo adecuado de los equipos de protección personal, en la medida que contribuyó a la mejora del ambiente laboral..



ESPE

UNIVERSIDAD DE LAS FUERZAS ARMADAS
INNOVACIÓN PARA LA EXCELENCIA

PLANTEAMIENTO DEL PROBLEMA





ESPE

UNIVERSIDAD DE LAS FUERZAS ARMADAS
INNOVACIÓN PARA LA EXCELENCIA

JUSTIFICACIÓN E IMPORTANCIA

La presente investigación se orienta:

- Procedimientos,
- Conservación y control
- Uso y manejo de los dispositivos de protección y seguridad en el trabajo.
- Cumplir con la normativa legal
- Precautelar la integridad de los trabajadores.



ESPE

UNIVERSIDAD DE LAS FUERZAS ARMADAS
INNOVACIÓN PARA LA EXCELENCIA

OBJETIVOS

OBJETIVO GENERAL

- Analizar los niveles de seguridad y salud ocupacional de los trabajadores de la Empresa TAMBOROSSES S.A de la provincia de Cotopaxi durante el periodo 2011 – 2013, para el diseño de un manual de procedimientos que permita el uso y manejo adecuado de los equipos de protección utilizando metodologías y normativas.



ESPE

UNIVERSIDAD DE LAS FUERZAS ARMADAS
INNOVACIÓN PARA LA EXCELENCIA

OBJETIVO ESPECÍFICOS

- Determinar los niveles de Seguridad y Salud Ocupacional, a fin de conocer debilidades internas y fortalezas de la entidad.
- Realizar un estudio y caracterización de cada uno de los equipos de protección personal destinados para cada área de la florícola para mejorar los procedimientos y condiciones de trabajo.
- Seleccionar la metodología para el diseño del Manual desde el estudio de procedimientos, condiciones de uso y manejo de los equipos de trabajo a fin de consolidar conocimientos y apuntar a una guía técnica en cuanto a seguridad y salud ocupacional en el trabajo.



ESPE

UNIVERSIDAD DE LAS FUERZAS ARMADAS
INNOVACIÓN PARA LA EXCELENCIA

CATEGORÍAS FUNDAMENTALES

Seguridad Industrial y Salud en el Trabajo

Análisis de los niveles de Seguridad en las empresas Florícolas

Estudio y caracterización de los equipos de protección

Manual de Seguridad y Salud Ocupacional para la empresa Tamboroses S.A.

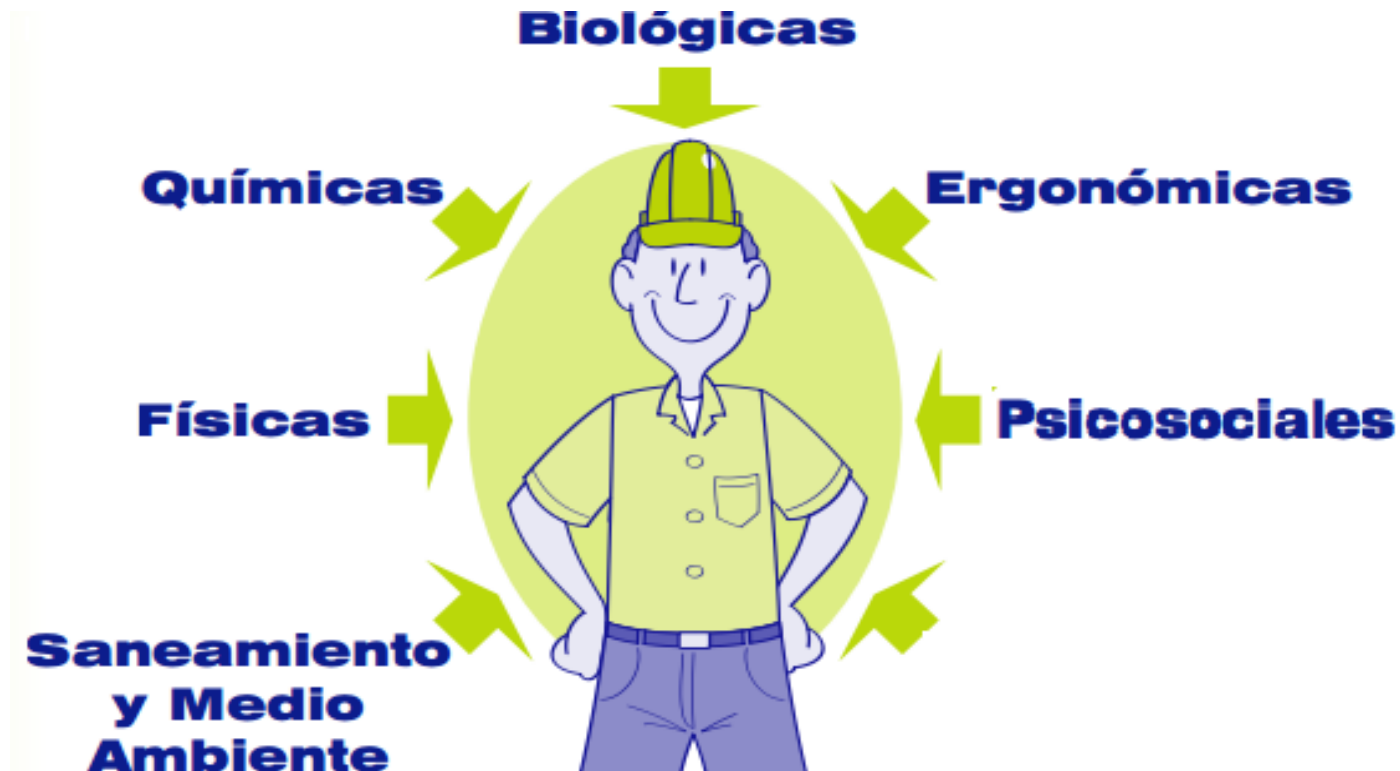




ESPE

UNIVERSIDAD DE LAS FUERZAS ARMADAS
INNOVACIÓN PARA LA EXCELENCIA

Seguridad Industrial y Salud en el Trabajo





ESPE
UNIVERSIDAD DE LAS FUERZAS ARMADAS
INNOVACIÓN PARA LA EXCELENCIA

Análisis de los niveles de Seguridad en las empresas Florícolas

Industria Florícola Ecuatoriana

Evaluación de Riesgos

Diagnóstico de la Situación actual de la empresa Tamboroses S.A.





ESPE

UNIVERSIDAD DE LAS FUERZAS ARMADAS
INNOVACIÓN PARA LA EXCELENCIA

Métodos de Investigación

Método Inductivo

Método Deductivo

Método Dialéctico

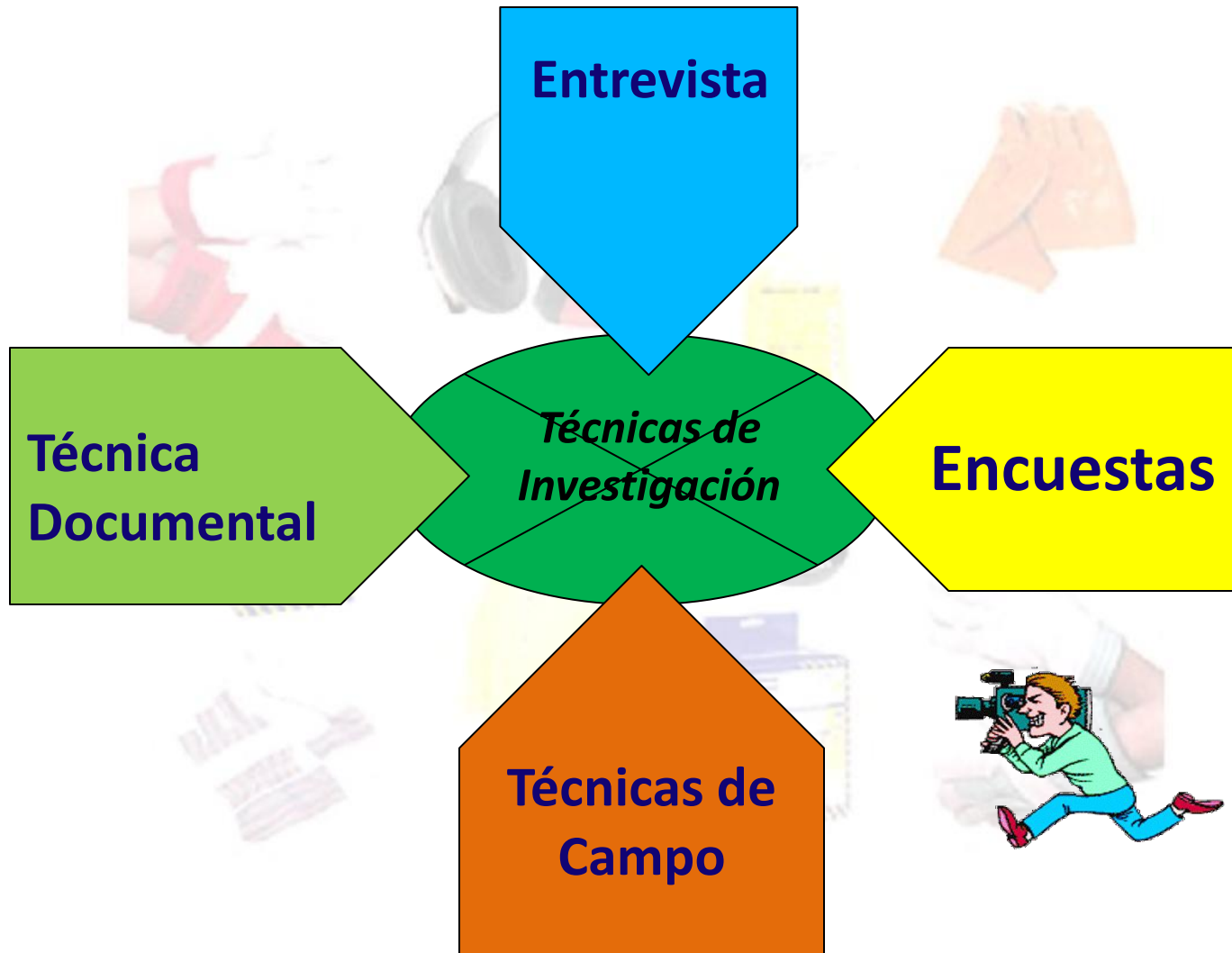




ESPE

UNIVERSIDAD DE LAS FUERZAS ARMADAS
INNOVACIÓN PARA LA EXCELENCIA

Técnicas de Investigación





ESPE

UNIVERSIDAD DE LAS FUERZAS ARMADAS
INNOVACIÓN PARA LA EXCELENCIA

Población y Muestra

- La población universo de la presente investigación coincide con la muestra por no ser numerosa, es de 50 personas, entre los que se encuentran:
 - Gerencia
 - Los jefes de área
 - Los supervisores
 - Personal de cosecha, poscosecha, riego, mantenimiento, fumigación y bodega.





ESPE

UNIVERSIDAD DE LAS FUERZAS ARMADAS

Proceso Productivo



- ✓ Preparación del terreno
- ✓ Armado de camas
- ✓ Fertilización
- ✓ Fumigación
- ✓ Cultivo
- ✓ Postcosecha
- ✓ Empaque



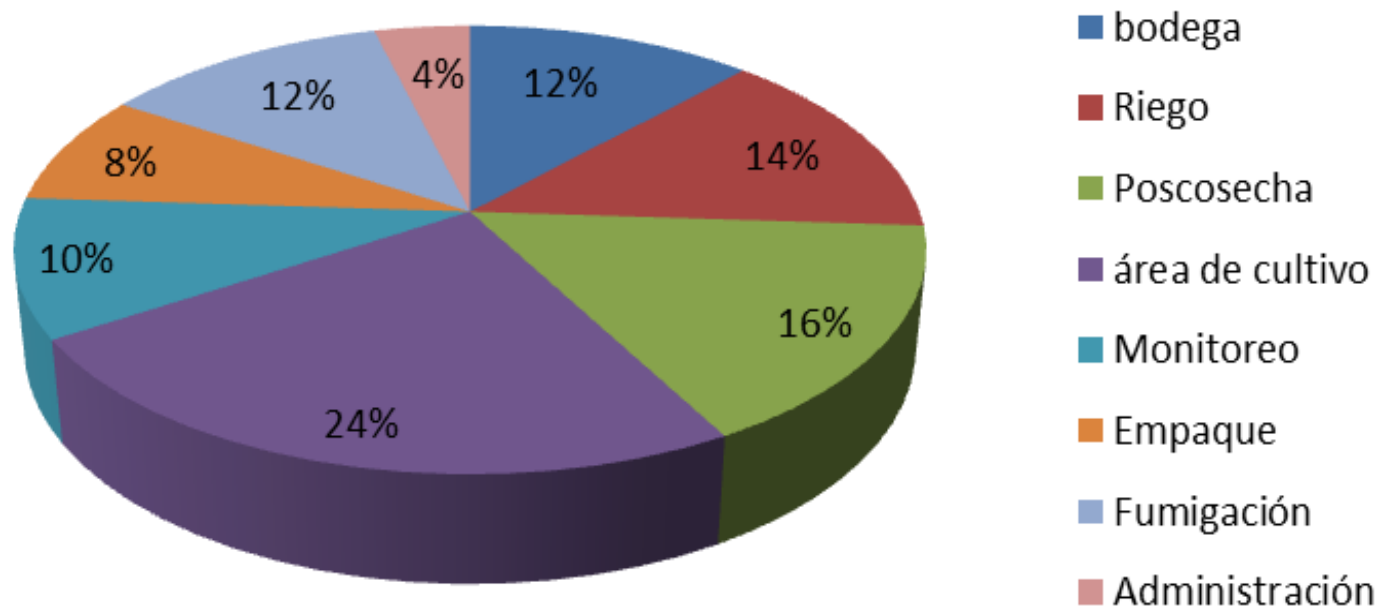


ESPE

UNIVERSIDAD DE LAS FUERZAS ARMADAS
INNOVACIÓN PARA LA EXCELENCIA

Análisis e Interpretación de Resultados

Funciones dentro de la empresa



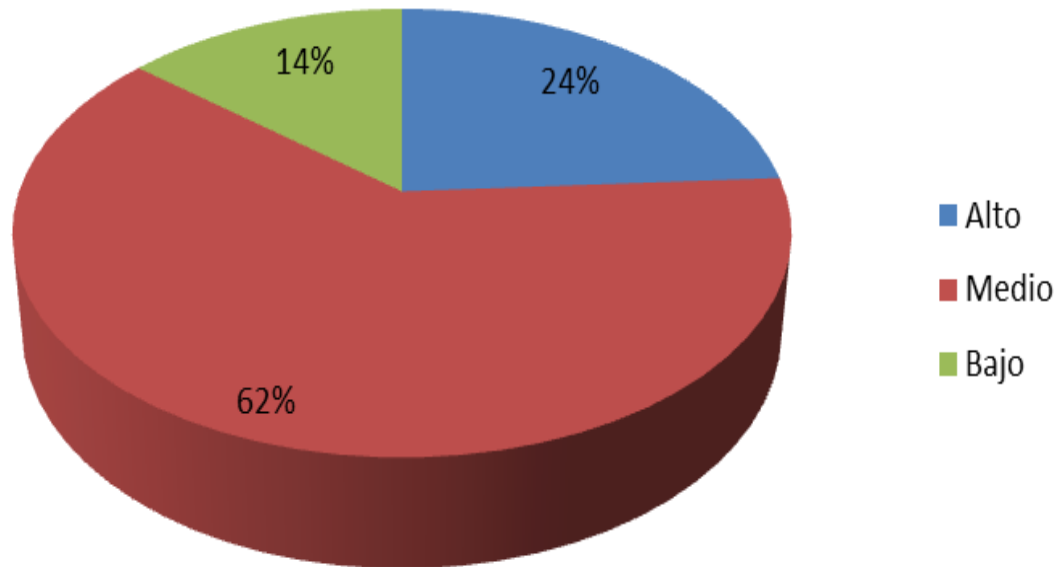


ESPE

UNIVERSIDAD DE LAS FUERZAS ARMADAS
INNOVACIÓN PARA LA EXCELENCIA

Análisis e Interpretación de Resultados

Niveles de conocimiento



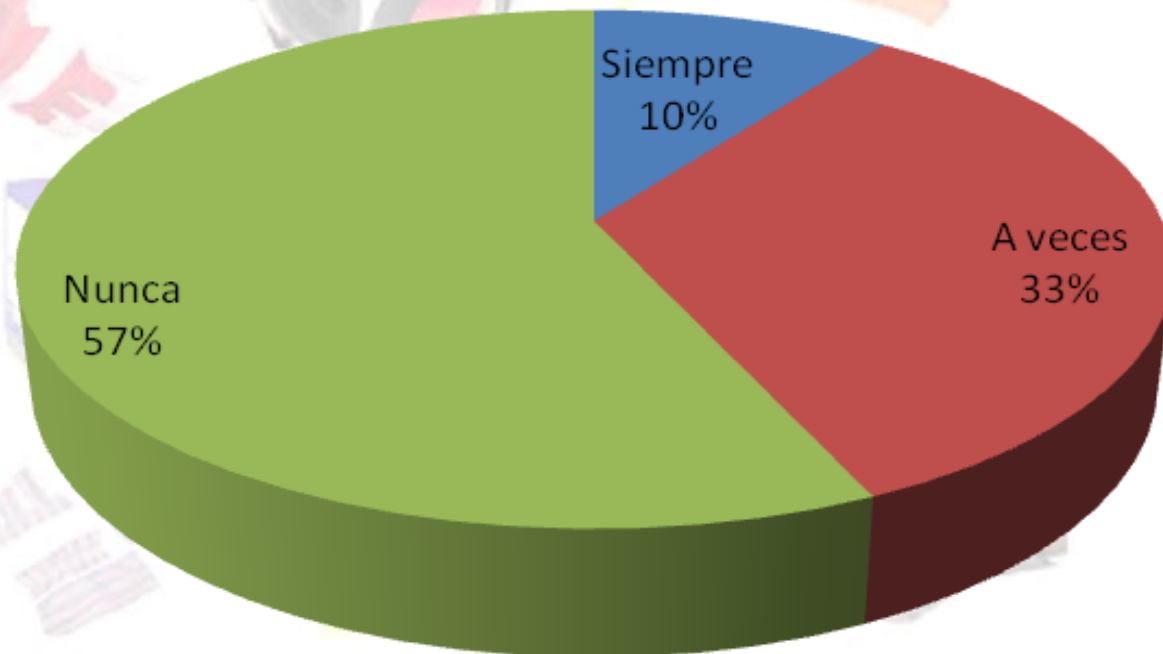


ESPE

UNIVERSIDAD DE LAS FUERZAS ARMADAS
INNOVACIÓN PARA LA EXCELENCIA

Análisis e Interpretación de Resultados

Equipos de protección



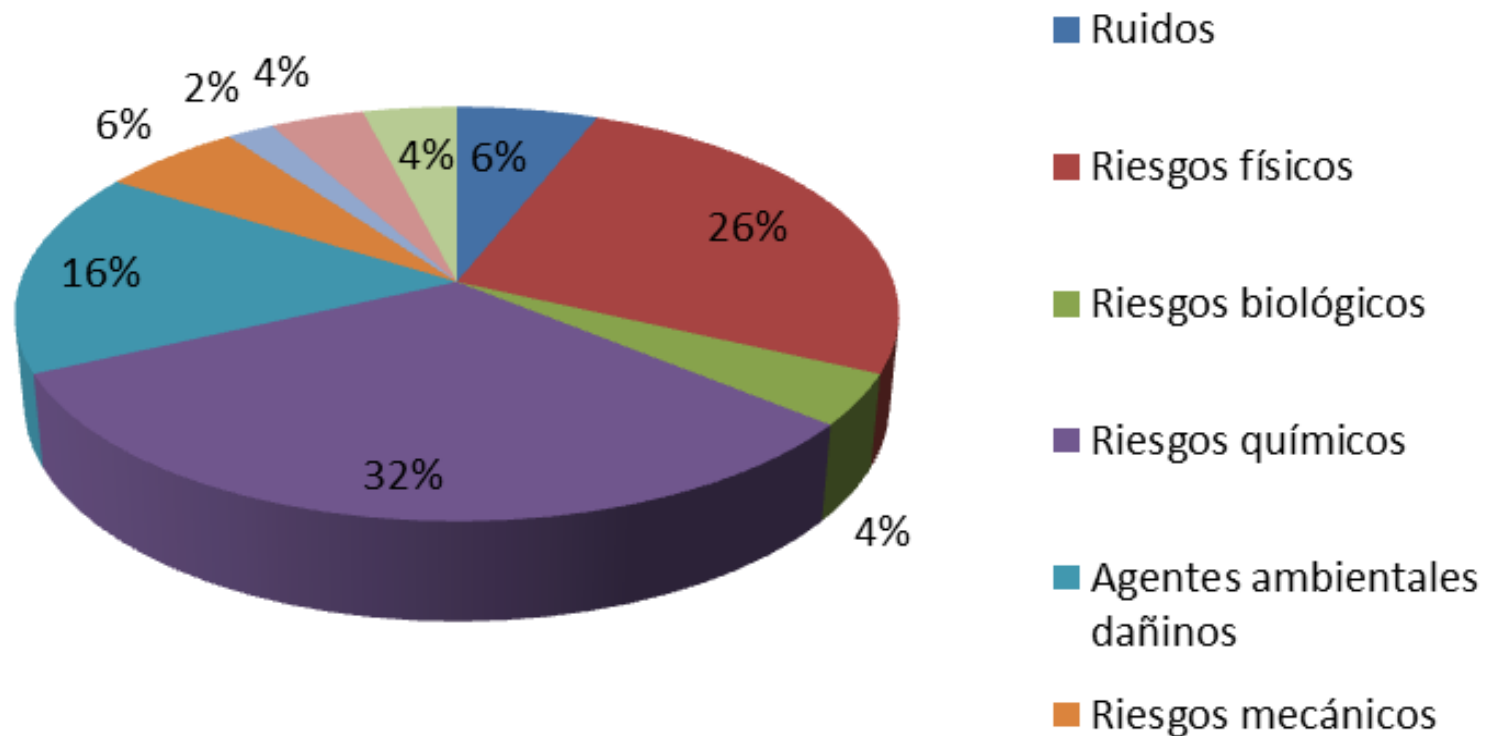


ESPE

UNIVERSIDAD DE LAS FUERZAS ARMADAS
INNOVACIÓN PARA LA EXCELENCIA

Análisis e Interpretación de Resultados

Riesgos a los que se exponen





Estudio y caracterización de los equipos de protección





ESPE

UNIVERSIDAD DE LAS FUERZAS ARMADAS
INNOVACIÓN PARA LA EXCELENCIA

Sistematización de Riesgos

Grupo de Riesgo	Subgrupo	Peligro	Daño	Medidas de Prevención
Fatiga del sistema óseo muscular del oído medio	Efectos sobre el mecanismo auditivo	Continua exposición a ruidos	Pérdida auditiva Hipoacusia Pérdida progresiva auditiva	Uso de protectores auditivos
Trastornos respiratorios	Material de desecho por corte de tallos, riego y fumigación	Exposición al polvo	Dismenorrea Dolor Torácico Tos	Uso de mascarillas
Alteraciones en la función visual	Proyección de fragmentos de tallos o espinas	Traumas o alteraciones visibles	Ceguera Trauma ocular	Uso de gafas
Bajas Temperaturas	Exposición continua al frío	Continua exposición a bajas temperaturas	Necrosis por frío Anormalidades vasculares Hipersensibilidad	Uso de ropa térmica





ESPE

UNIVERSIDAD DE LAS FUERZAS ARMADAS

INNOVACIÓN PARA LA EXCELENCIA

Sistematización de Riesgos

Grupo de Riesgo	Subgrupo	Peligro	Daño	Medidas de Prevención
Caídas al mismo nivel		Herramientas y máquinas en el suelo Suelo con obstáculos y mal iluminado Superficie resbaladiza Puesto de trabajo desordenado	Fracturas Golpes Cortes Atrapamientos	Adecuado almacenamiento de materiales No dejar objetos en el piso No dejar mojado el piso Manteniendo el lugar de trabajo limpio y ordenado (limpiar de inmediato cualquier objeto caiga al suelo)
Falta de Iluminación		Iluminación inadecuada	Fatiga a los ojos Perjudica el sistema nervioso	Análisis de la iluminación adecuada por puesto de trabajo





ESPE

UNIVERSIDAD DE LAS FUERZAS ARMADAS
INNOVACIÓN PARA LA EXCELENCIA

Equipos de protección Personal

Equipos de Protección Personal		
Áreas	Detalles	Tiempo de Cambio
Cosecha, Recepción, Despate, Hidratación, Apertura, Clasificación	Botas de caucho	Cada 6 meses
Cosecha, Recepción, Despate, Hidratación, Apertura, Clasificación	Delantal impermeable	Cada 6 meses
Hidratación, Apertura	Manguillas Impermeables	Cada 3 Meses
Cosecha	Ropa impermeable de Lluvia	Anual
Cosecha, Recepción, Hidratación, Apertura, Clasificación	Guantes domésticos C35	Cada 8 días
Hidratación	Mascarilla de media cara	Cada 6 meses
Cosecha, Recepción, Despate, Hidratación, Apertura, Clasificación	Mascarilla	Cada 8 días
Cuartos fríos	Guantes térmicos, chompa y pantalón térmicos, Botas térmicas	Anual





ESPE


UNIVERSIDAD DE LAS FUERZAS ARMADAS
INNOVACIÓN PARA LA EXCELENCIA

Manual de Seguridad y Salud Ocupacional para la empresa Tamboroses S.A.





Utilización de Equipos de Protección en el Trabajo por Áreas de Producción

ÁREA	UNIFORMES Y EPP
<p data-bbox="374 519 768 572">POSTCOSECHA</p> 	BOTAS DE CAUCHO
	GUANTES NOVALITE
	MANGUILLAS
	MASCARILLAS
	PECHERA
	MEDIAS TÉRMICAS
	CHOMPA POLAR
	CAMISA TIPO POLO
	PANTALÓN JEAN
	GORRA TÉRMICA





ESPE

UNIVERSIDAD DE LAS FUERZAS ARMADAS

INNOVACIÓN PARA LA EXCELENCIA

Utilización de Equipos de Protección en el Trabajo por Áreas de Producción

EMPAQUE



ZAPATOS TÉRMICOS

GUANTES NOVALITE

MEDIAS TÉRMICAS

CHOMPA POLAR

CAMISA TIPO POLO

PANTALÓN JEAN

TRAJE TÉRMICO

GORRA TÉRMICA





ESPE

UNIVERSIDAD DE LAS FUERZAS ARMADAS

INNOVACIÓN PARA LA EXCELENCIA

Utilización de Equipos de Protección en el Trabajo por Áreas de Producción

FUMIGACIÓN



BOTAS DE CAUCHO

TRAJE PVC

GUANTES PVC

PIJAMA

FRANELA

MASCARA 3M MEDIA CARA

FILTROS Y PREFILTROS





ESPE

UNIVERSIDAD DE LAS FUERZAS ARMADAS

INNOVACIÓN PARA LA EXCELENCIA

Utilización de Equipos de Protección en el Trabajo por Áreas de Producción

CULTIVO



BOTAS DE CAUCHO

GUANTES NOVALITE

CAMISA TIPO POLO

PANTALÓN JEAN

CHOMPA JEAN

GORRA

MASCARILLA





ESPE

UNIVERSIDAD DE LAS FUERZAS ARMADAS

INNOVACIÓN PARA LA EXCELENCIA

Utilización de Equipos de Protección en el Trabajo por Áreas de Producción

COCHEROS



BOTAS DE CAUCHO

GUANTES NOVALITE

CAMISA TIPO POLO

PANTALÓN JEAN

CHOMPA JEAN

GORRA

MASCARILLA

CASCO





ESPE

UNIVERSIDAD DE LAS FUERZAS ARMADAS
INNOVACIÓN PARA LA EXCELENCIA

Utilización de Equipos de Protección en el Trabajo por Áreas de Producción

MANTENIMIENTO



BOTAS DE CAUCHO

CAMISA TIPO POLO

PANTALÓN JEAN

CHOMPA JEAN

GORRA

MASCARILLA

GUANTES DE CUERO





Utilización de Equipos de Protección en el Trabajo por Áreas de Producción

RIEGO



BOTAS DE CAUCHO

GUANTES NOVALITE

CAMISA TIPO POLO

PANTALÓN JEAN

CHOMPA JEAN

GORRA

MASCARILLA





ESPE

UNIVERSIDAD DE LAS FUERZAS ARMADAS
INNOVACIÓN PARA LA EXCELENCIA

Utilización de Equipos de Protección en el Trabajo por Áreas de Producción

COMPOSTERA



BOTAS DE CAUCHO

CAMISA TIPO POLO

PANTALÓN JEAN

CHOMPA JEAN

VISOR

GORRA

OREJERAS

GUANTES DE CUERO

MANDIL

MANGUILLAS

MASCARILLA





ESPE

UNIVERSIDAD DE LAS FUERZAS ARMADAS

INNOVACIÓN PARA LA EXCELENCIA

CONCLUSIONES

- Las condiciones de trabajo determinan la posibilidad de que las personas puedan tener una buena salud donde juegan un papel importante las características generales de los locales, instalaciones, equipos, productos y demás útiles existentes en el centro de trabajo; la naturaleza de los agentes físicos, químicos y biológicos presentes en el ambiente de trabajo y sus correspondientes intensidades, concentraciones o niveles de presencia.
- Es insuficiente la preparación de los trabajadores en torno a los temas de seguridad industrial perteneciendo la mayoría a las áreas de cultivo y poscosecha, no existiendo una “cultura preventiva” en los trabajadores aunque es notable su interés y concientización de la necesidad de asumir nuevos hábitos de trabajos para garantizar su protección y seguridad.
- En torno a la aplicación de las normas de Seguridad, se puede evidenciar que existe un mejor control y prevención de accidentes y enfermedades laborales, lo que ayuda a la empresa TAMBOROSSES S.A a contar con normas, metodologías para el uso y manejo adecuado de los equipos de protección además de conocimientos en torno a las temáticas de seguridad e higiene industrial.





ESPE

UNIVERSIDAD DE LAS FUERZAS ARMADAS

INNOVACIÓN PARA LA EXCELENCIA

RECOMENDACIONES

- Capacitar e informar a los trabajadores sobre la importancia de la Seguridad e Higiene, dando a conocer las áreas y lugares en las que existen los riesgos más potenciales y las medidas que deben adoptarse; además, acatar todas las sugerencias sobre la señalización en la empresa para reducir el porcentaje de inseguridad que existe.
- Implementar las diferentes herramientas técnicas que como mapa de identificación por áreas de trabajo en la empresa, mapa de identificación de riesgos laborales conocido también como mapa de riesgos; matriz de identificación de riesgos laborales llamada también matriz de riesgos.
- Impartir capacitación sobre salud y seguridad industrial para evitar lesiones y enfermedades profesionales.





ESPE

UNIVERSIDAD DE LAS FUERZAS ARMADAS

INNOVACIÓN PARA LA EXCELENCIA



gracias