



ESPE
ESCUELA POLITÉCNICA DEL EJÉRCITO
CAMINO A LA EXCELENCIA

Trabajo de Titulación previo a la obtención del Título de Ingeniera Comercial

Autor: Correa Luque Katty Karina

Tema: “ANÁLISIS SOBRE EL CONOCIMIENTO, UTILIZACIÓN Y GRADO DE SATISFACCIÓN DE LAS PERSONAS DE LA CIUDAD DE QUITO EN RELACIÓN AL USO DE PLANTAS MEDICINALES ANCESTRALES DEL ORIENTE”

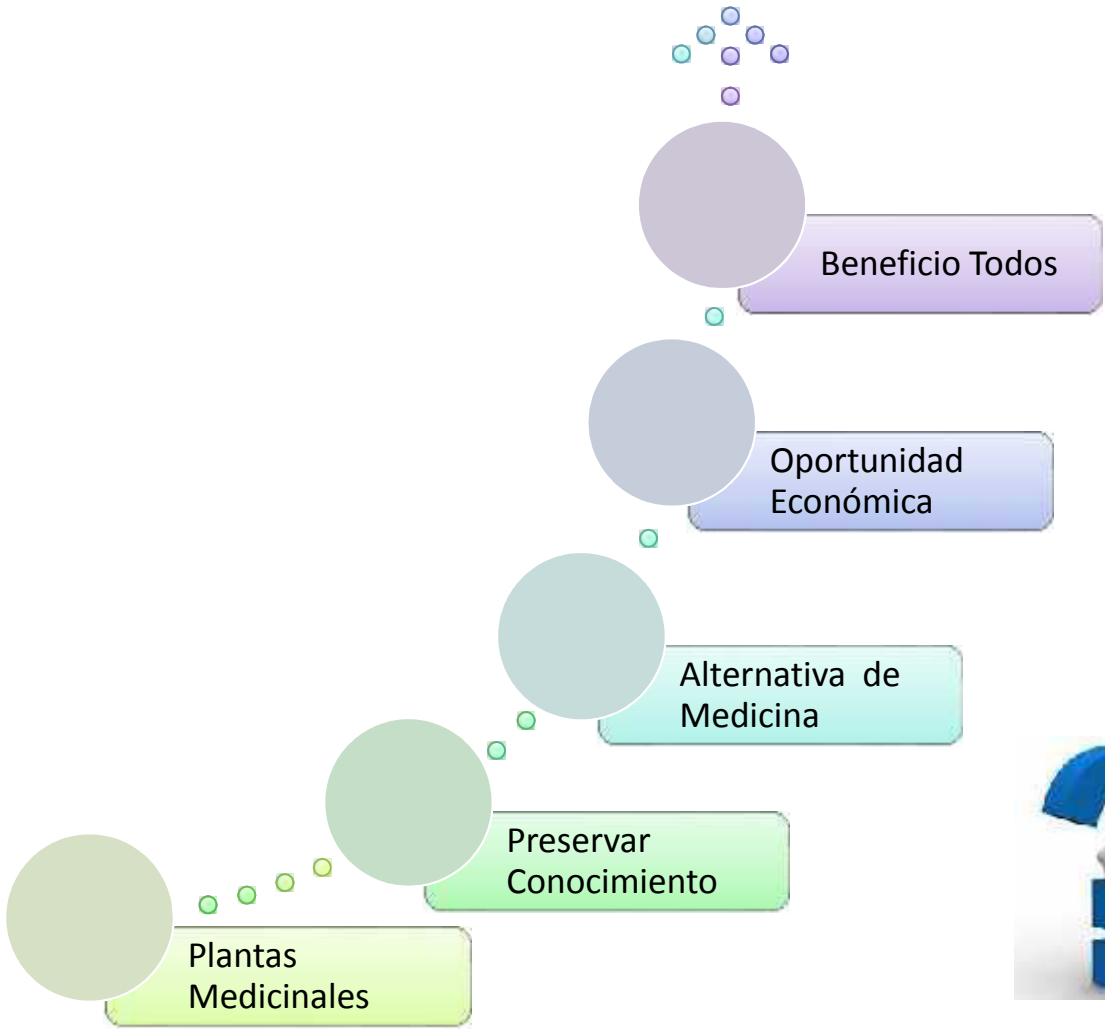
Director: Ing. Rene Bueno Arévalo

Sangolqui, 01 Marzo 2016

Proceso de la Investigación



Planteamiento del Problema



Objetivos de la Investigación



Objetivo General

- Realizar el análisis sobre el conocimiento, utilización y grado de satisfacción de las personas de la ciudad de Quito en relación al uso de las plantas medicinales ancestrales del Oriente.



Objetivos Específicos

- Determinar la demanda y oferta, base sustantiva para elaborar propuesta.
- Presentar una propuesta para incentivar la comercialización de plantas medicinales.



Alcance

- Conocer la importancia de las plantas , cuanto se conoce como se usan y cuan satisfechas están las personas .
- Reconocer el aporte de las comunidades respetando a la naturaleza y al conocimiento de los pueblos.

METODOLOGIA DE LA INVESTIGACION



Metodología de la Investigación



Metodología de la Investigación

- Revisión Bibliográfica

- *Enciclopedia de las Plantas Útiles del Ecuador.*
- *Banco Central del Ecuador*
- *Experiencias en medicina tradicional y salud intercultural en la en la Amazonía ecuatoriana*
- *Reglamento para el ejercicio de las medicinas y terapias alternativas y complementarias en el Ecuador*
- *Medicina Ancestral y Sistemas de Salud Ecuador*

- Levantamiento de la Información

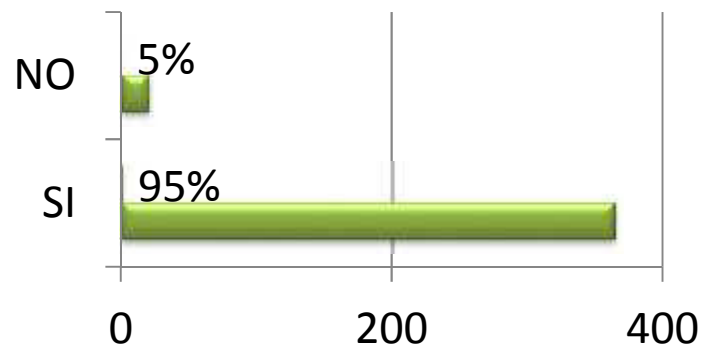
- Procesamiento de la Información



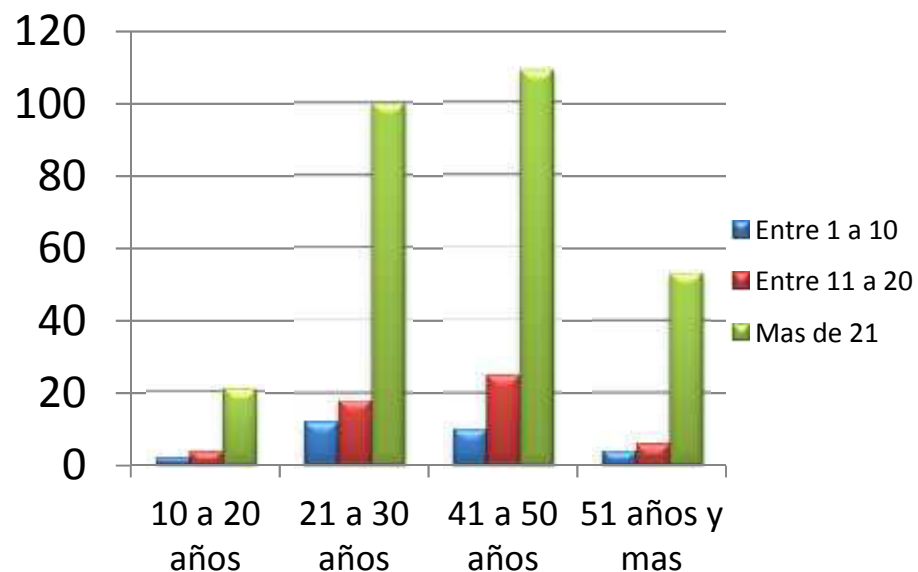
ANALISIS DE RESULTADOS




Análisis del Conocimiento de las Plantas Medicinales



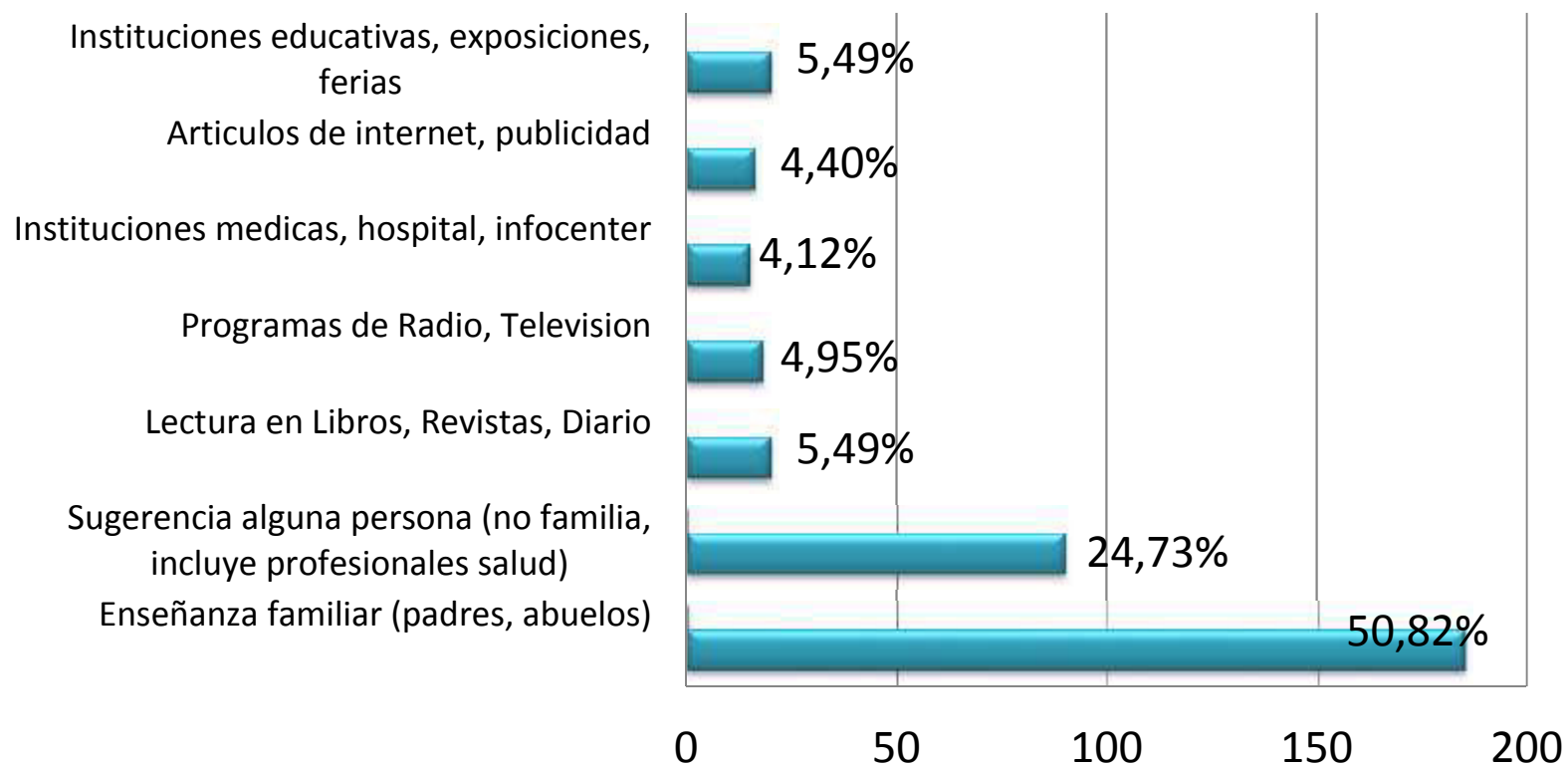
95% de las personas encuestadas en Quito conocen las plantas medicinales



57% de las personas encuestadas en Quito conocen las plantas medicinales ancestrales provenientes de la región Oriente 

La mayor parte de las personas que conocen las plantas medicinales se encuentra entre los 40 a 50 años

Análisis del Conocimiento de las Plantas Medicinales

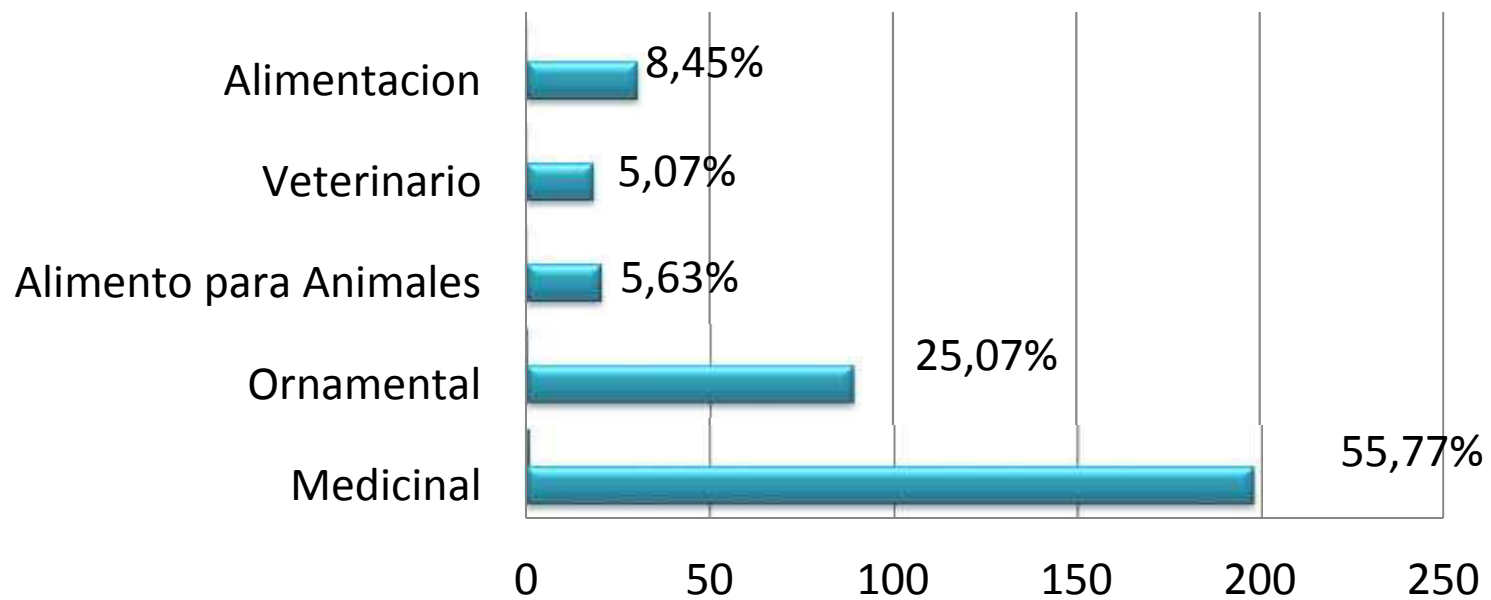
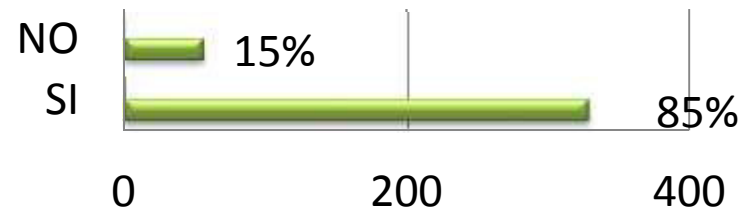


El 50% de las personas conocen las plantas medicinales a través de la enseñanza familiar



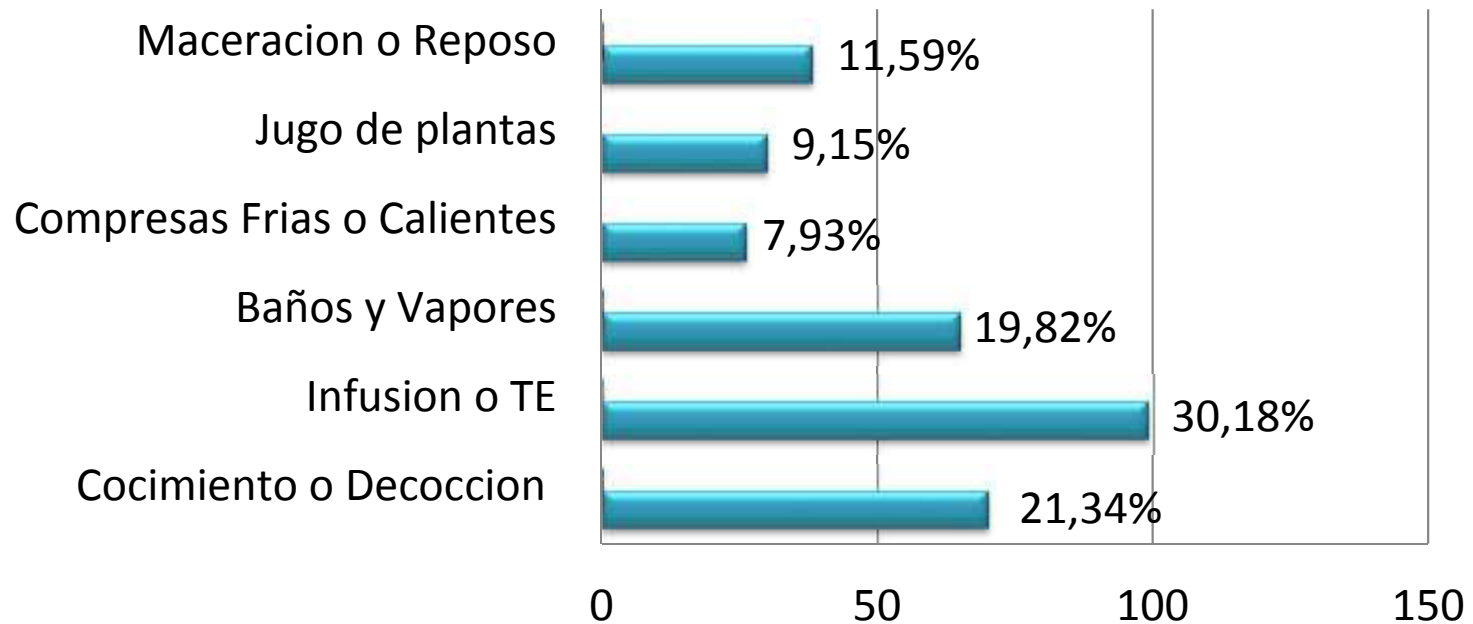
Análisis del Uso de Plantas Medicinales

85% de las personas Quito han utilizado plantas medicinales



El 54,4% de las personas emplean las plantas medicinales para uso medicinal.

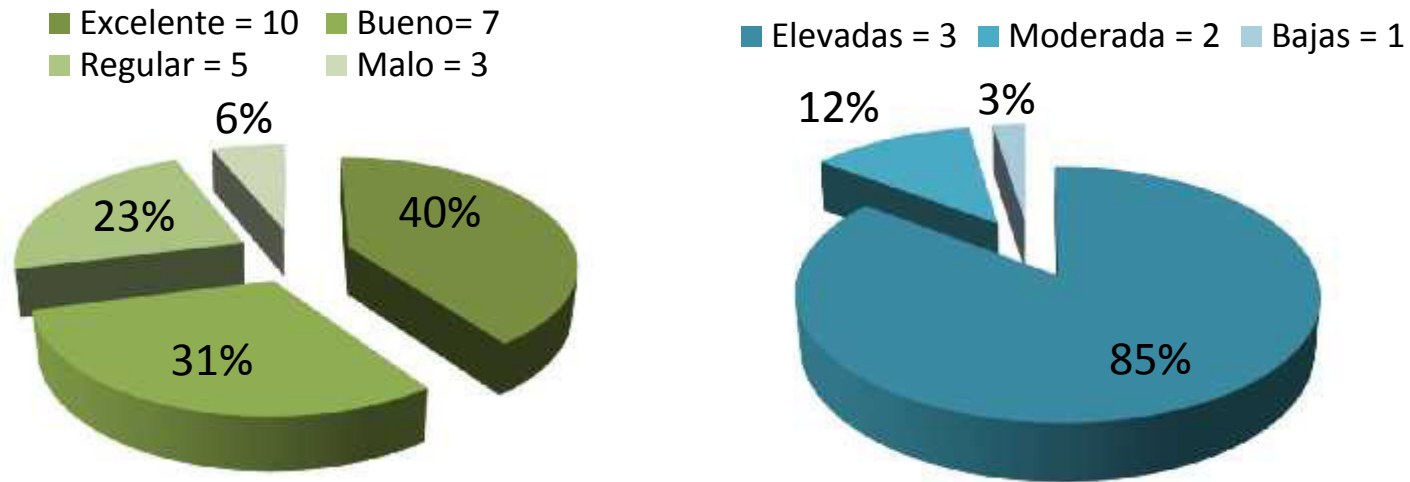
Análisis del Uso de Plantas Medicinales



La infusión o te es la forma mas común de utilizar las plantas medicinales.



Análisis de Grado de Satisfacción respecto al uso de Plantas Medicinales



Beneficio Percibido - Expectativas = Nivel de Satisfacción

$$10 - 3 = 7$$

Lo que significa: SATISFECHO

Complacido: De 8 a 10 Satisfecho: de 5 a 7 Insatisfecho: Igual o Menor a 4

Análisis de la Demanda y Oferta de Plantas Medicinales

Consumo Aparente

Producción Nacional + Importaciones – Exportaciones

Años	Producción Nacional TM	Producción Nacional USD	Exportaciones USD	Importaciones USD	Consumo Aparente USD	Consumo Aparente Kg.
2015	10750	143.070	2.749	321	140.642	93140,49
2016	11500	153.171	3.310	327	150.189	99462,82

Fuente: Banco Central Ecuador

Consumo Aparente Nacional 2016
99.462,82 kg

Es una forma de medir la cantidad de producto que dispone un país para su consumo



Análisis de la Demanda y Oferta de Plantas Medicinales

Demanda Plantas Medicinales

Años	Poblacion Quito	85% consumidores	Población/4	Consumo Kg.
2010	2094550	1780368	445092	44509,19
2011	2136441	1815975	453994	45399,37
2012	2178332	1851582	462896	46289,56
2013	2221899	1888614	472153	47215,35
2014	2266337	1926386	481597	48159,65
2015	2311663	1964914	491228	49122,85
2016	2357897	2004212	501053	50105,3

Oferta Plantas Medicinales

Años	Consumo Aparente USD	Producción Sucumbios 42%	Producción Kg.
2015	140642,14	59069,7	39119,01
2016	150188,85	63079,32	41774,38

Demanda Proyectada 2016
50105 kg.

Oferta Proyectada 2016
41774 Kg.

Demanda Insatisfecha 2016
8330 Kg.

Análisis de la Demanda y Oferta de Plantas Medicinales

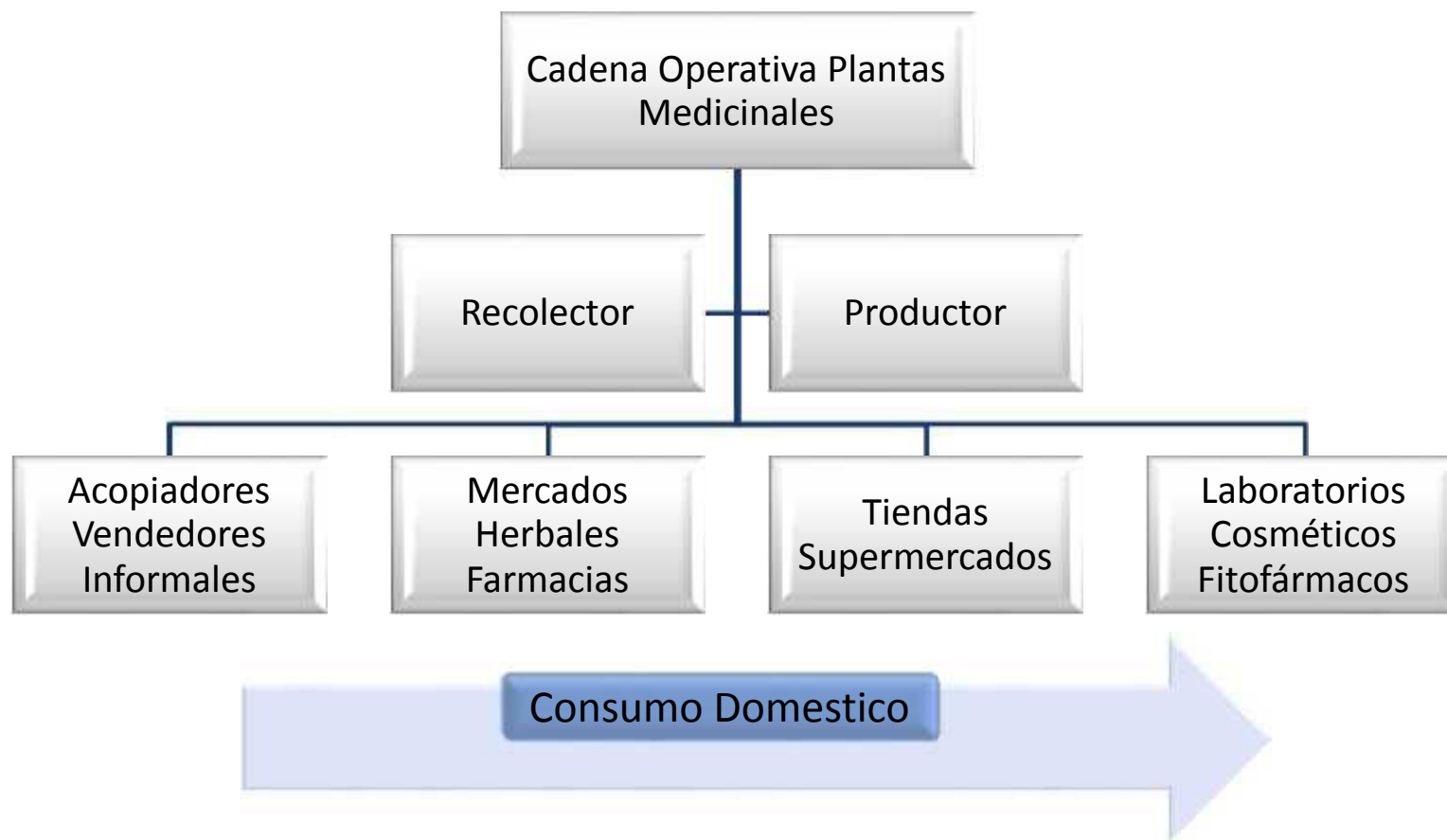
Factores que determinan la Oferta

- Sistema actual de recolección y transporte
- Cantidad insuficiente especies.
- Falta de Iniciativas de producción.

Factores que determinan la Demanda

- Interés creciente de las personas en su propia salud.
- Reconocimiento de la salud preventiva
- Aceptación del valor terapéutico preferencia de uso de plantas medicinales

Análisis de la Comercialización de Plantas Medicinales



PROPUESTA



Propuesta de Plan de Marketing

Análisis de Oportunidades

Fortalezas



Condiciones climáticas
Riqueza flora medicinal
Tradicción de cultivo
Mano obra familiar
Productos de gran aprecio mercado

Debilidades



Recolección manual
Ausencia de tecnologías modernas
Falta asesoramiento técnico
Deficiencia información precios
Falta poder de negociación con los compradores
Escasez de capital

Oportunidades



Cultivos tecnificados como alternativa a la recolección manual
Demanda creciente de las plantas medicinales
Posibles acuerdos colaboración industria .

Amenazas



Costos adicionales que eleven el precio final
Cambios en las preferencias de consumo

Estrategias de Marketing Mix



Producto

Procesos de selección, Clasificación, Empacado



Precio

Condiciones del mercado, Monitoreo de precios



Plaza

Distribución Corta, Directo al consumidor final
Distribución Larga



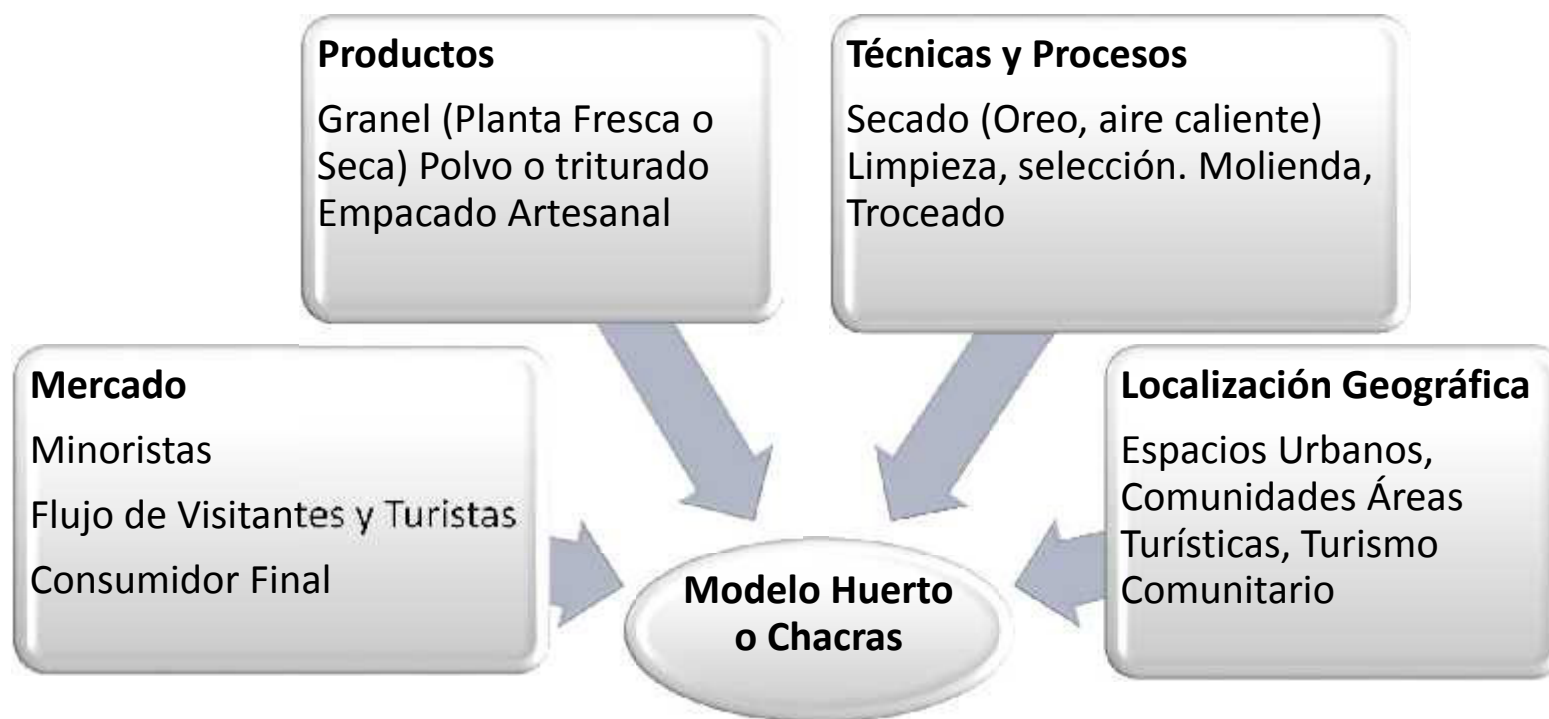
Promoción

Medios comunicación disponibles
Experiencia y tradición propia.

Propuesta de Modelos de Cultivo Para comercialización de Plantas Medicinales



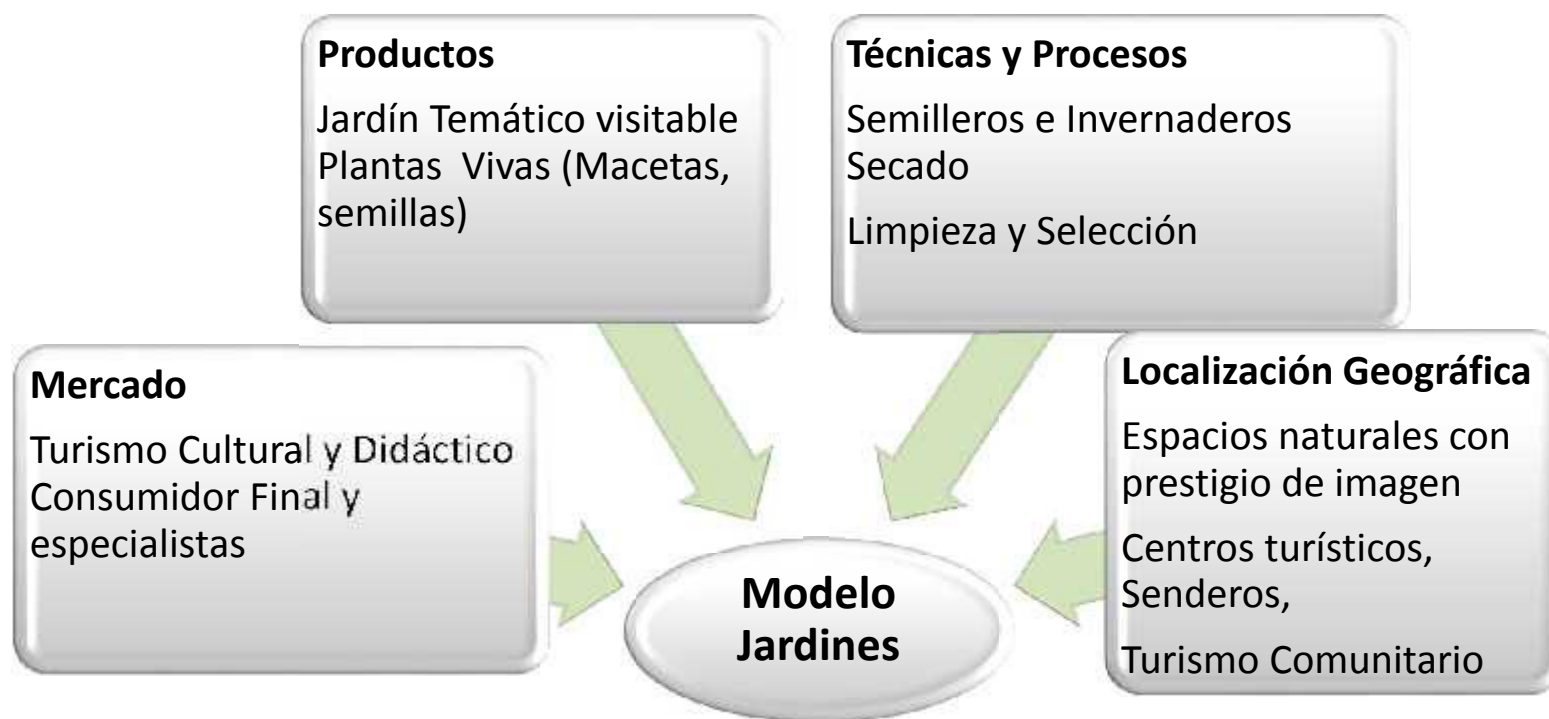
Propuesta de Modelos de Cultivo Para comercialización de Plantas Medicinales



Menos de 2 hectáreas , Persona interesada con o sin ayuda familiar, varios productores



Propuesta de Modelos de Cultivo Para comercialización de Plantas Medicinales



Persona interesada con o sin ayuda familiar, varios productores



CONCLUSIONES Y RECOMENDACIONES



Conclusiones



- La enseñanza familiar es la principal forma de trasladar y conservar los saberes ancestrales.
- La medicina ancestral es una alternativa de salud, que permite superar dolencias y enfermedades.
- El 85% de las personas usan plantas medicinales para su salud y bienestar.
- El 30% de las personas usan el té o infusión como principal forma de consumo de plantas medicinales, seguido de la cocción y vapores.
- Se demostró que las personas se encuentran satisfechas con relación al uso de plantas medicinales, conocen y confían en sus bondades curativas.
- Existe una alta demanda por lo que las oportunidades de comercialización en esta ciudad son viables.
- Existen oportunidades para desarrollar el sector de las plantas medicinales, a través de los canales de distribución se podrá mejorar la oferta actual.
- Comercialización de plantas medicinales es una oportunidad para mejorar la economía de las comunidades indígenas.

Recomendaciones



- A través de las entidades de salud, retroalimentar la información acerca de la medicina ancestral y la utilización de plantas medicinales.
- Aprovechar los beneficios y propiedades curativas de las plantas medicinales como una alternativa de medicina preventiva.
- Recomienda desarrollar la propuesta, como una oportunidad para mejorar la salud, crear desarrollo económico a las comunidades y preservar los conocimientos ancestrales.



ESPE
ESCUELA POLITÉCNICA DEL EJÉRCITO
CAMINO A LA EXCELENCIA

Gracias por su atención