

# FINANCIAMIENTO PARA EMPREENDEDORES

Agencia Municipal de  
Desarrollo Económico  
CONQUITO

## EMPRENDIMIENTO

- Proviene del francés entrepreneur (pionero), y se refiere a la capacidad de una persona para hacer un esfuerzo adicional por alcanzar una meta u objetivo, siendo utilizada también para referirse a la persona que iniciaba una nueva empresa o proyecto, término que después fue aplicado a empresarios que fueron innovadores o agregaban valor a un producto o proceso ya existente

# ¿Qué pasa en Ecuador?

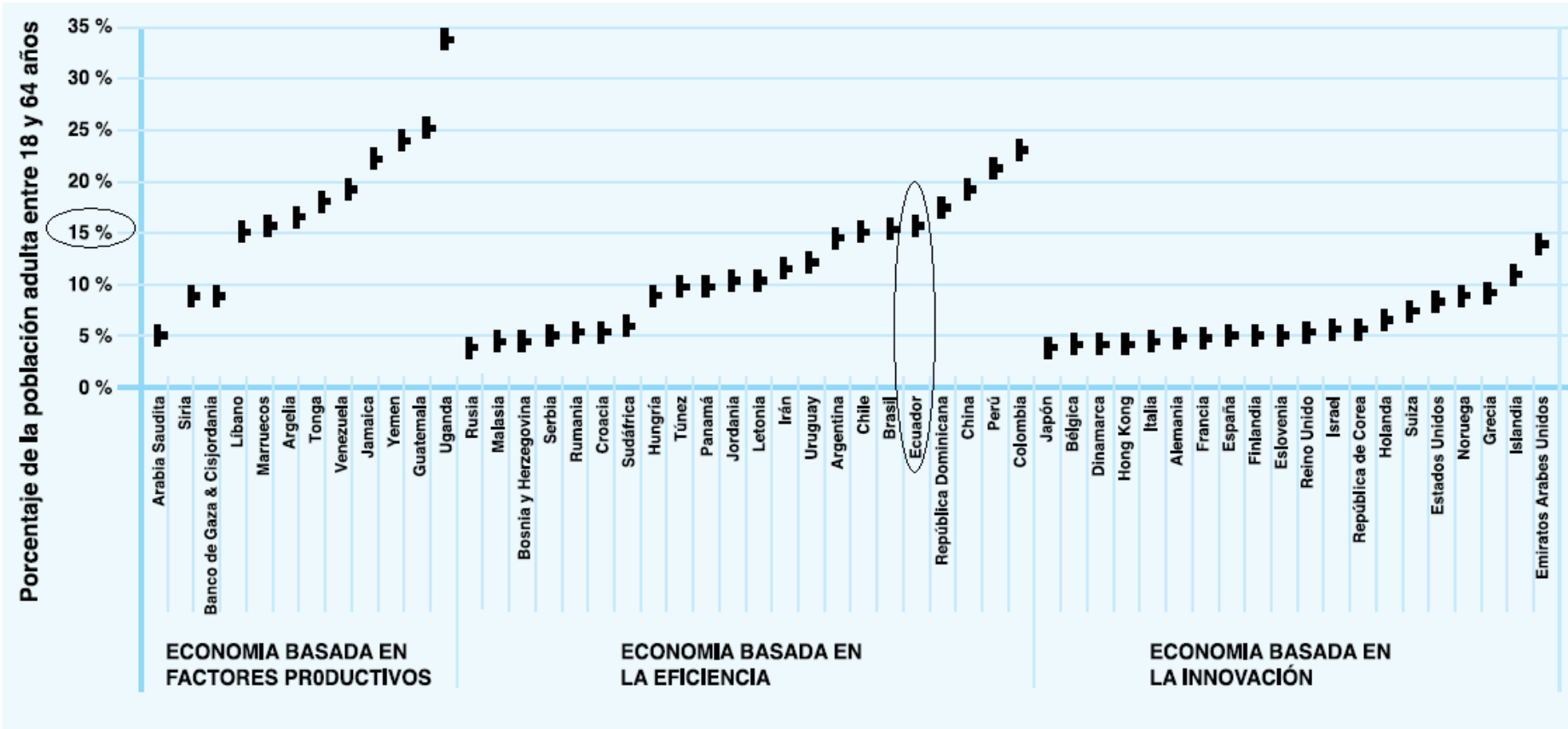


Figura 3 – Índice de la Actividad Emprendedora Temprana (TEA) 2009 por país

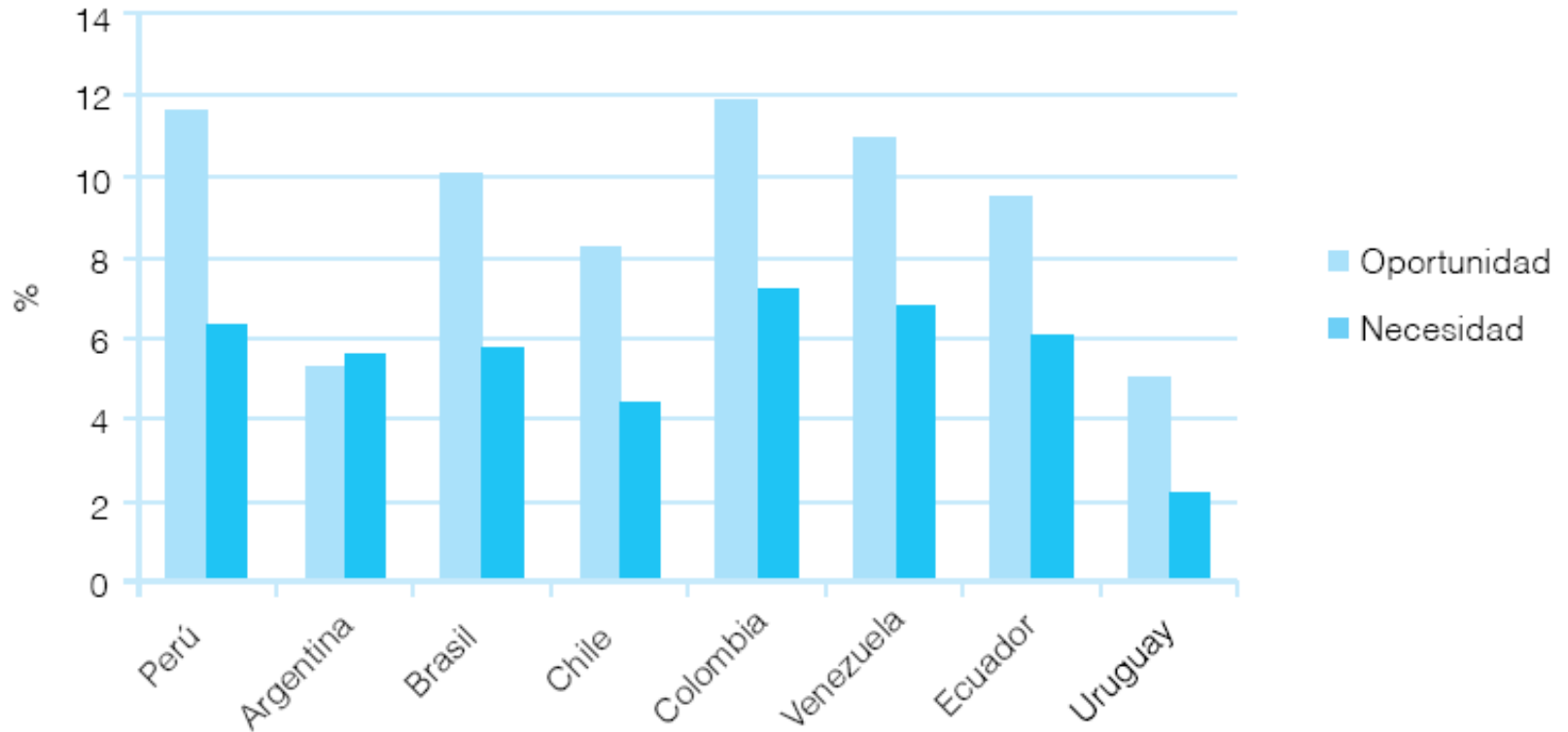


Figura 14 – Latinoamérica: Motivación TEA 2009

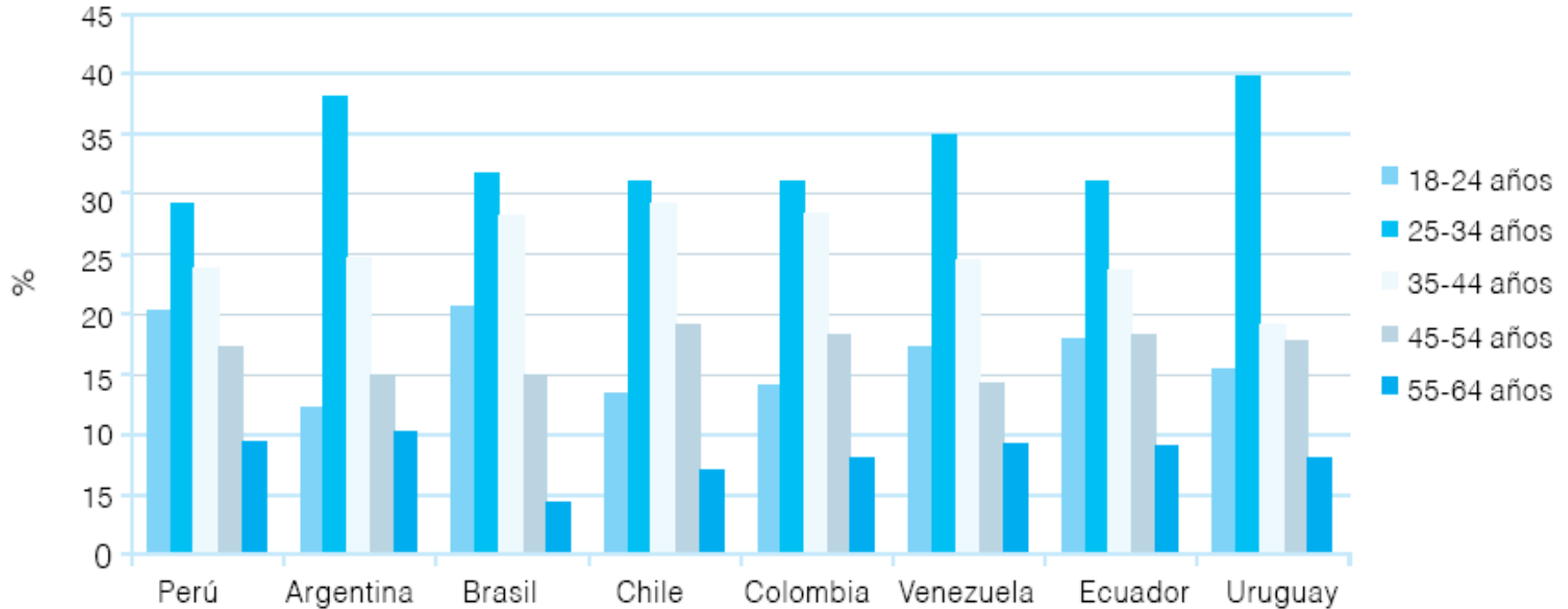


Figura 7 – Latinoamérica: – Categorías de edad de los emprendedores - TEA 2009

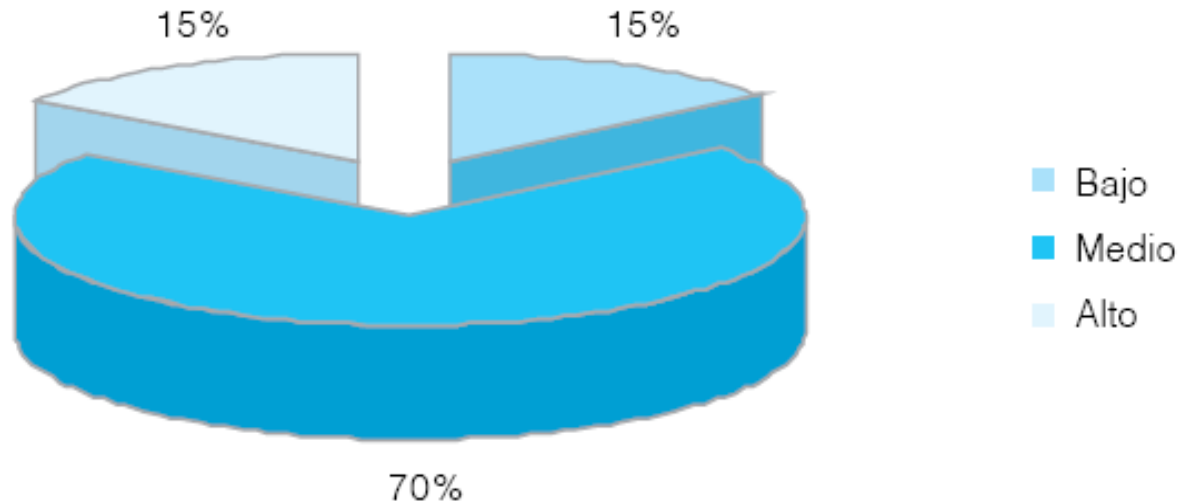
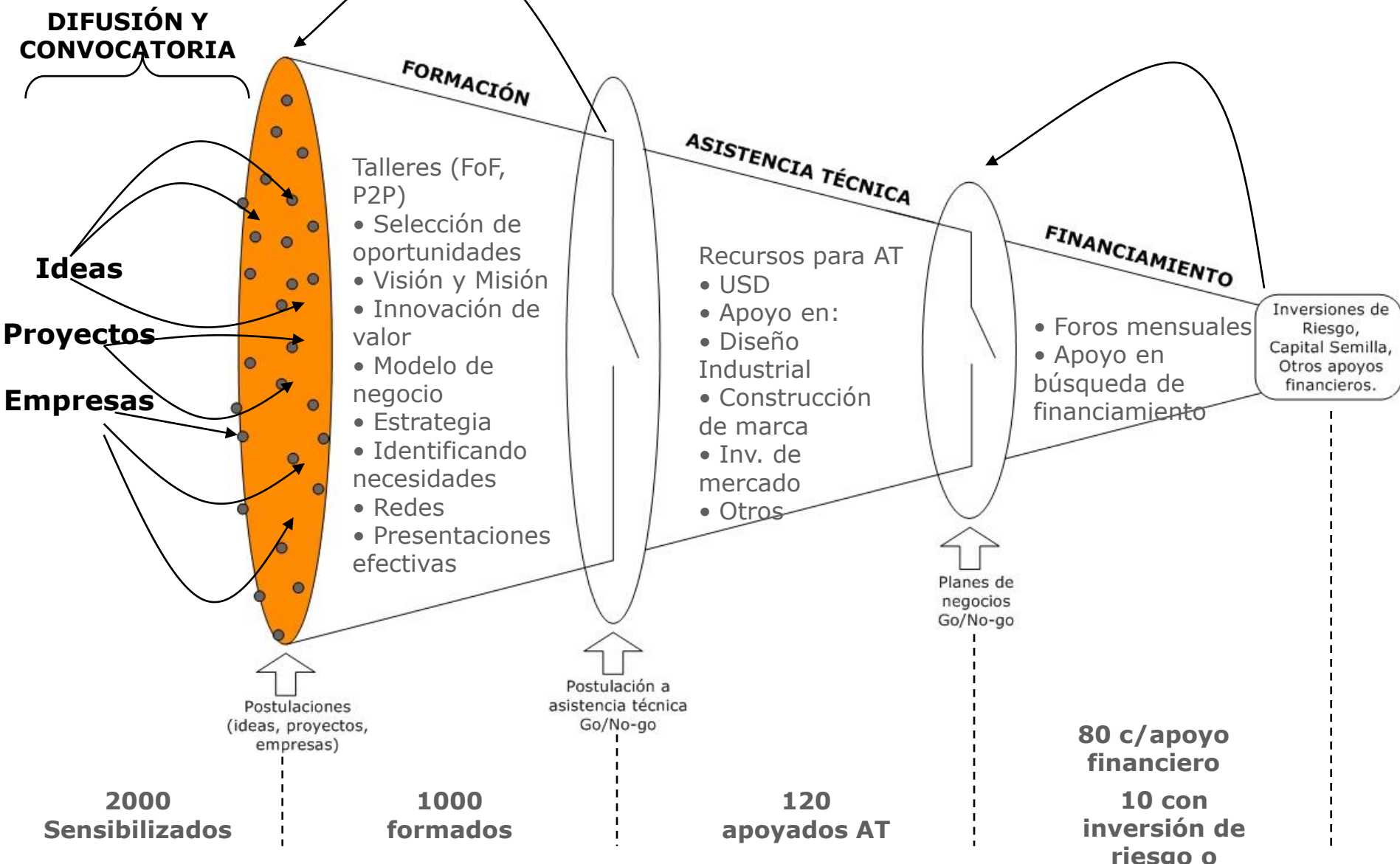
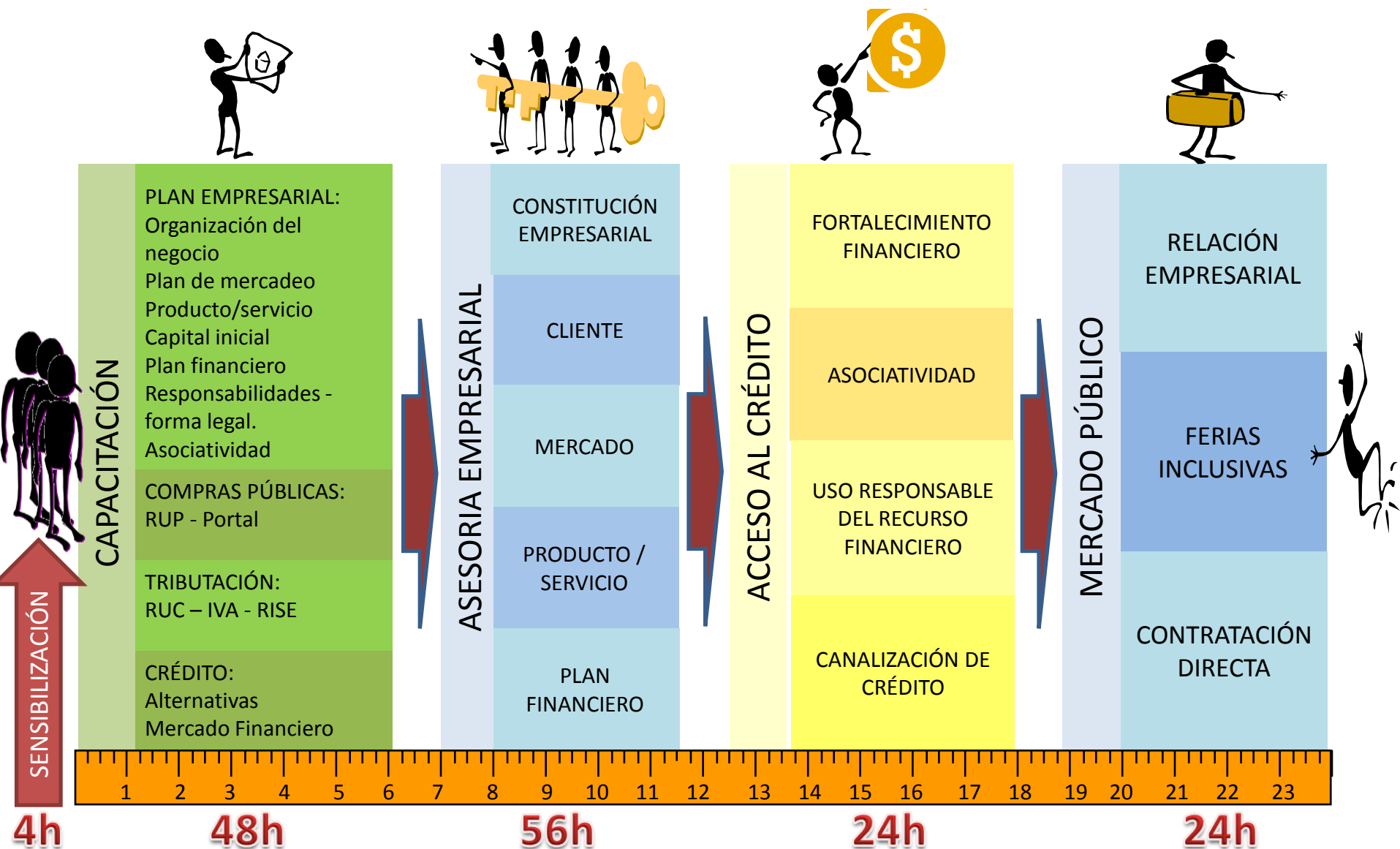


Figura 10 – Nivel de educación de los emprendedores que esperan iniciar un negocio en los próximos tres años - TEA 2009

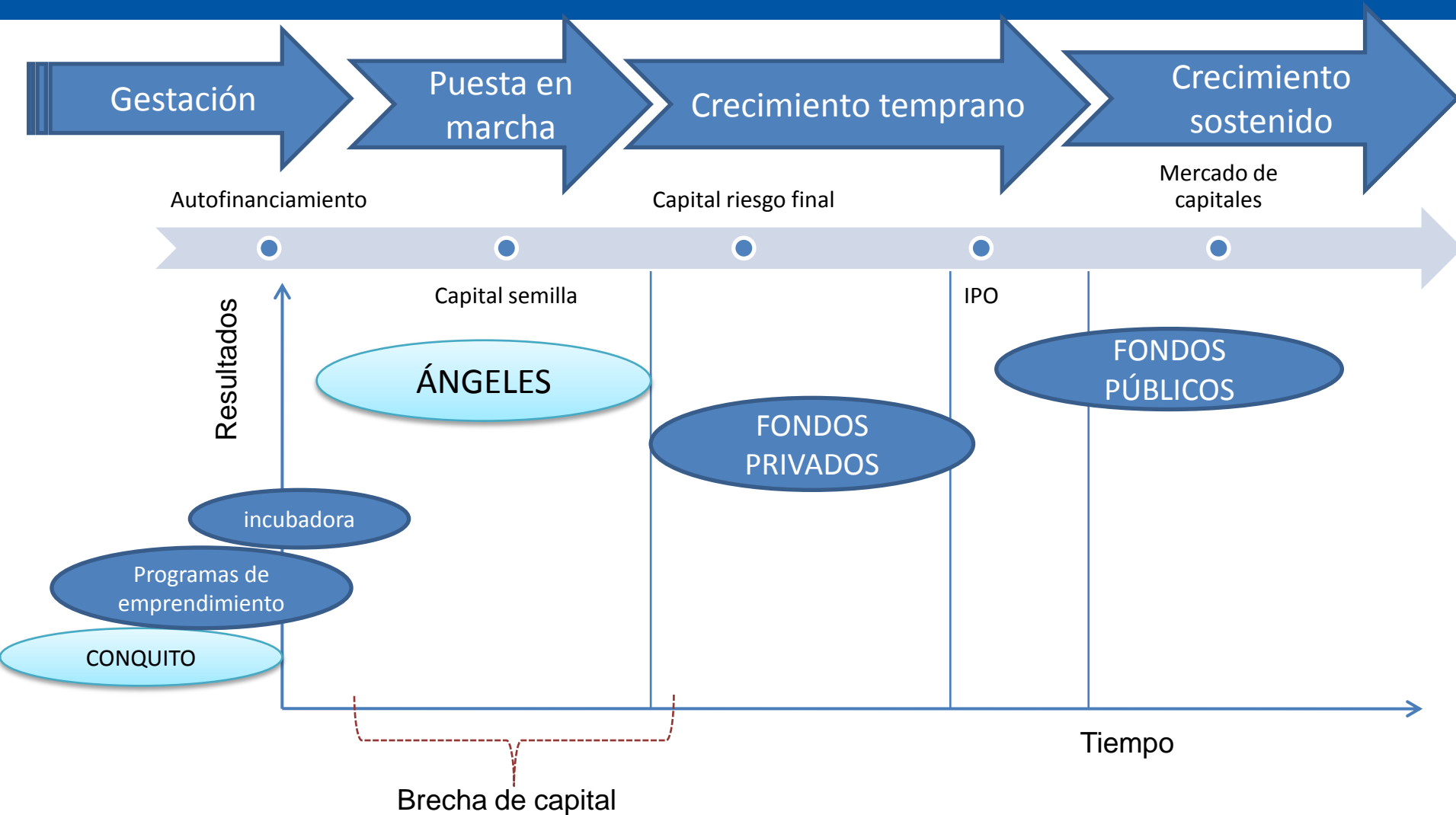


# EMPRENDIMIENTO POPULAR Y SOLIDARIO





# Ciclo financiero del emprendimiento



Financiamiento al pasivo	Financiamiento al patrimonio
<ol style="list-style-type: none"> <li>1. Crédito               <ol style="list-style-type: none"> <li>a) Activos fijos</li> <li>b) Capital de trabajo</li> </ol> </li> <li>2. Tipo de institución               <ol style="list-style-type: none"> <li>a) Banca pública</li> <li>b) Banca privada</li> <li>c) Sector financiero popular y solidario</li> </ol> </li> <li>3. Condiciones de la oferta</li> </ol>	<ol style="list-style-type: none"> <li>1. Aporte patrimonial               <ol style="list-style-type: none"> <li>a) Participación accionaria en el capital</li> <li>b) Capital en riesgo</li> <li>c) Capital semilla</li> <li>d) Inversores Ángel</li> <li>e) Operaciones bursátiles</li> </ol> </li> </ol>

Mecanismos de inclusión financiera	Mecanismos de fomento empresarial
<ol style="list-style-type: none"> <li>1. Fondos de garantía crediticia</li> <li>2. Seguros</li> <li>3. Sistemas de pago y transaccionales</li> </ol>	<ol style="list-style-type: none"> <li>1. Apoyo al emprendimiento A.T.</li> <li>2. Agencias de desarrollo</li> <li>3. Incubadoras de empresa</li> <li>4. Universidades y centros de formación</li> </ol>

¿Estoy listo para acceder a financiamiento?



# ¿Estoy listo para acceder a financiamiento?





Ing. Raquel Peñafiel A.

Proyecto Quito Efectivo- Agencia Municipal de Desarrollo Económico **CONQUITO**

Dirección: Maldonado Oe1-172 y Carlos María de la Torre, Quito-Ecuador.

PBX: (593 2) 398 9000 EXT. 4230/4231

[www.conquito.org.ec](http://www.conquito.org.ec)