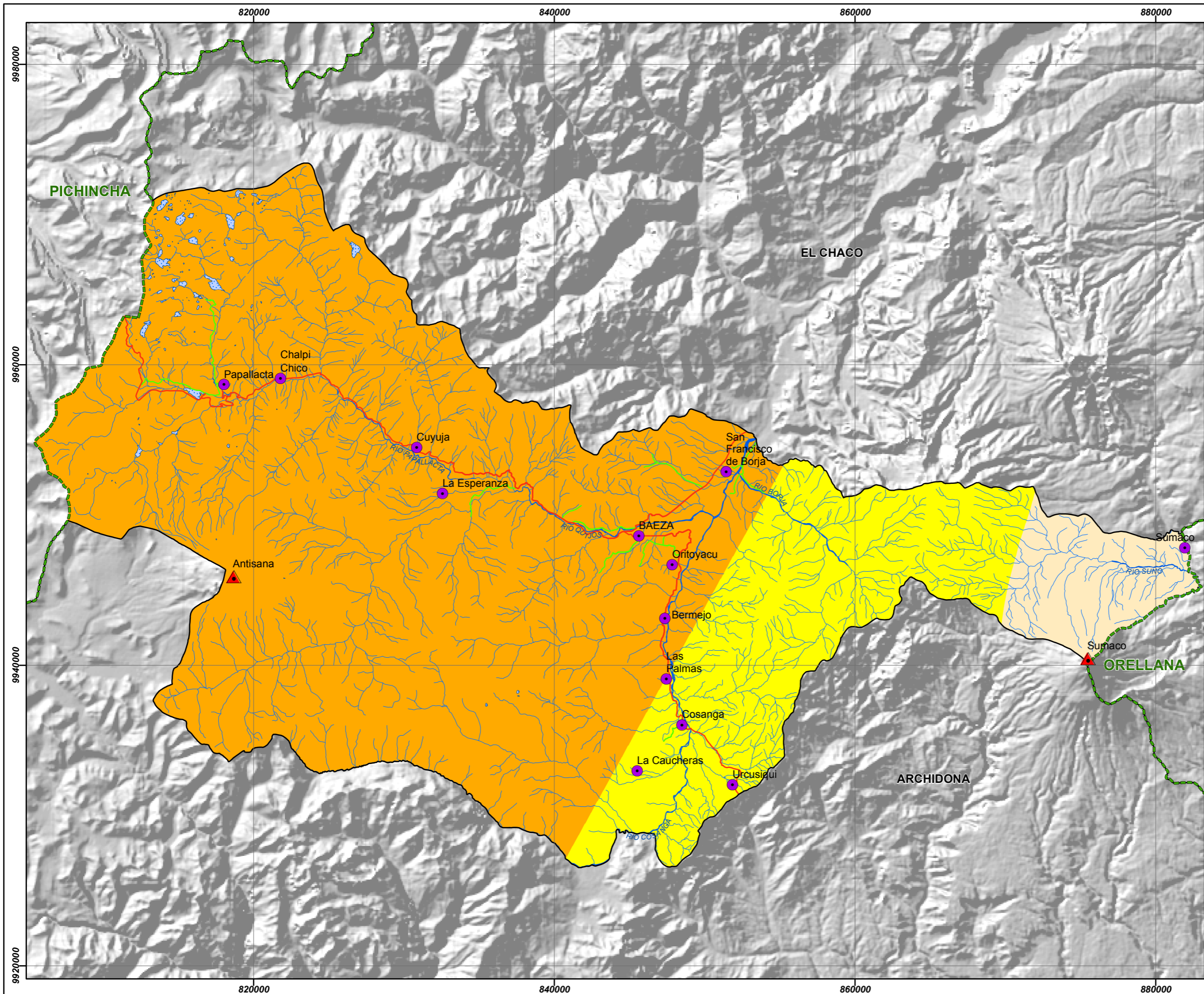


MAPA DEL PORCENTAJE DEL CANTÓN QUIJOS EXPUESTO A LA AMENAZA SÍSMICA

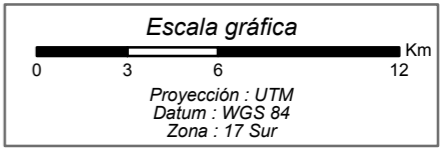


Simbología y Leyenda

- ▲ Volcanes Activos
- Centros Poblados
- ▭ Límite Provincial
- ▭ Límite Cantonal
- ↗ Vías Principales
- ↘ Vías Secundarias
- ~ Ríos Simples
- ▭ Lagos y Lagunas
- ▭ Ríos Dobles

Porcentajes

- 75,29% Alto
- 19,42% Moderadamente Alto
- 5,29% Medio o Moderado



ANÁLISIS DE LAS VULNERABILIDADES EN LA PARROQUIA URBANA BAEZA DEL CANTÓN QUIJOS, UTILIZANDO LA METODOLOGÍA DE LA SECRETARÍA NACIONAL DE GESTIÓN DE RIESGOS (SNGR) Y HERRAMIENTAS GEOINFORMÁTICAS

ESCUELA POLITÉCNICA DEL EJÉRCITO ESPE - SNGR/PNUD

MAPA DEL PORCENTAJE DEL CANTÓN QUIJOS EXPUESTO A LA AMENAZA SÍSMICA		
Elaborado Por: Paola Caiminagua Ruth Nato	Escala de Trabajo: 1:50000 Escala de Impresión: 1:250000	Mapa: 12 de 23 Formato: A3
Sistema de Coordenadas: WGS84 UTM ZONA 17S	Fuente: SNGR y Municipio Cantón Quijos	Fecha: 10/12/2012
REVISADO POR:		
Ing. Pablo Pérez		Ing. Rodolfo Salazar