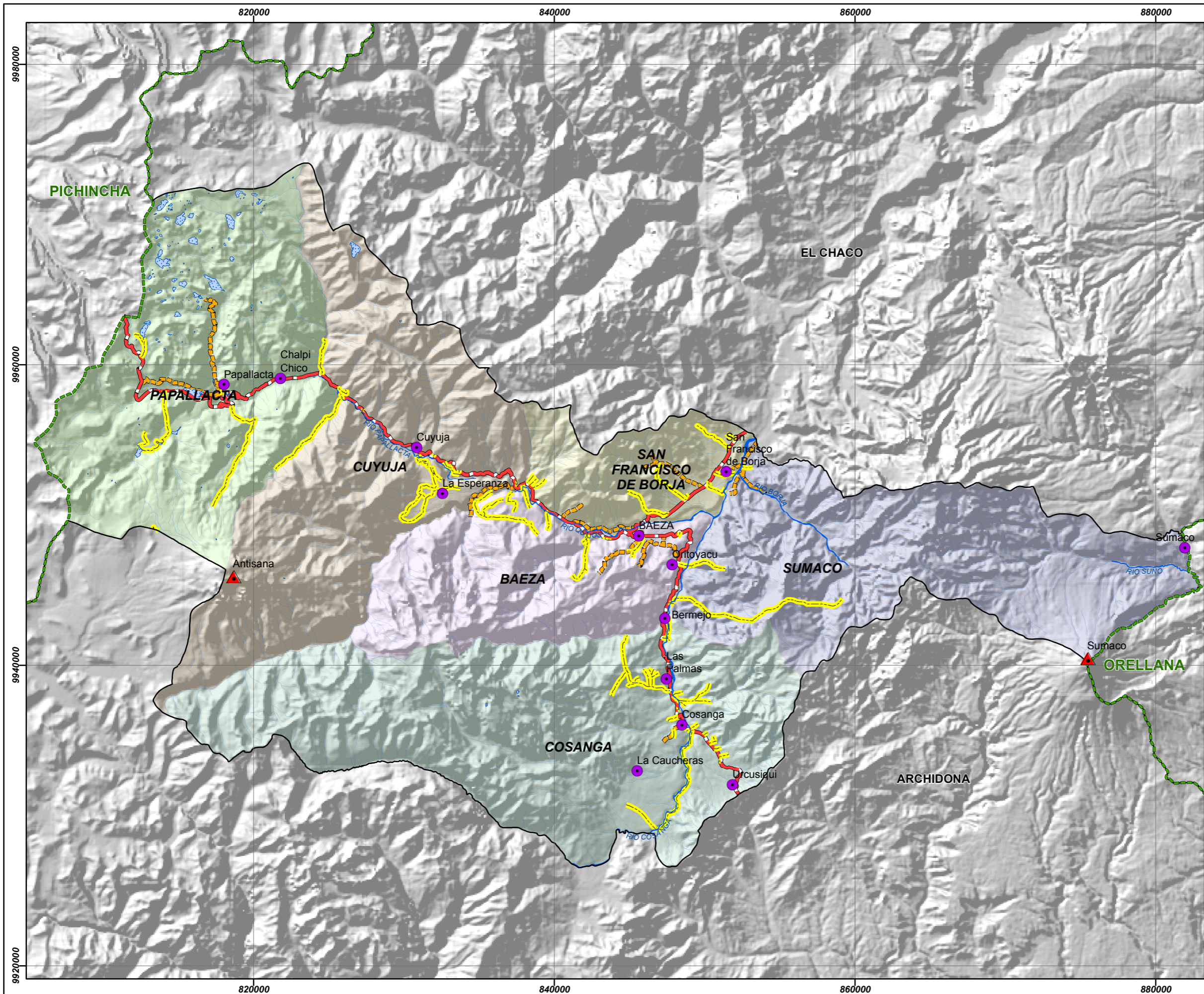


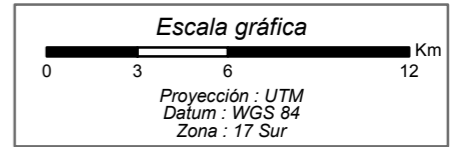
MAPA DEL NIVEL DE VULNERABILIDAD VIAL ANTE LAS AMENAZAS SÍSMICA, INUNDACIÓN, DESLIZAMIENTO Y VOLCÁNICA DEL CANTÓN QUIJOS - PROVINCIA DEL NAPO



Leyenda y Simbología

- Centros Poblados
- ▲ Volcanes Activos
- ▭ Límite Provincial
- ▭ Límite Cantonal
- ~ Ríos Simples
- ☪ Lagos y Lagunas
- ▬ Ríos Dobles
- ▬ Vías
- ▬ Primarias
- ▬ Secundarias
- ▬ Senderos

Tipo	Nivel de Vulnerabilidad			
	Sísmica	Inundación	Volcánica-Lahar/Flu de Lodo	Volcánica Ceniza
Primarias	Medio	Medio	Medio	Medio
Secundarias	Medio	Medio	Medio	Medio
Senderos	Medio	Medio	Medio	Medio



ANÁLISIS DE LAS VULNERABILIDADES EN LA PARROQUIA URBANA BAEZA DEL CANTÓN QUIJOS, UTILIZANDO LA METODOLOGÍA DE LA SECRETARÍA NACIONAL DE GESTIÓN DE RIESGOS (SNGR) Y HERRAMIENTAS GEOINFORMÁTICAS

ESCUOLA POLITÉCNICA DEL EJÉRCITO ESPE - SNGR/PNUD

MAPA DEL NIVEL DE VULNERABILIDAD VIAL ANTE LAS AMENAZAS SÍSMICA, INUNDACIÓN Y VOLCÁNICA

Elaborado Por: Paola Caiminagua Ruth Nato	Escala de Trabajo: 1:50000 Escala de Impresión: 1:250000	Mapa: 23 de 23 Formato: A3
Sistema de Coordenadas: WGS84 UTM ZONA 17S	Fuente: SNGR y Municipio Cantón Quijos	Fecha: 10/12/2012

REVISADO POR:

Ing. Pablo Pérez Ing. Rodolfo Salazar