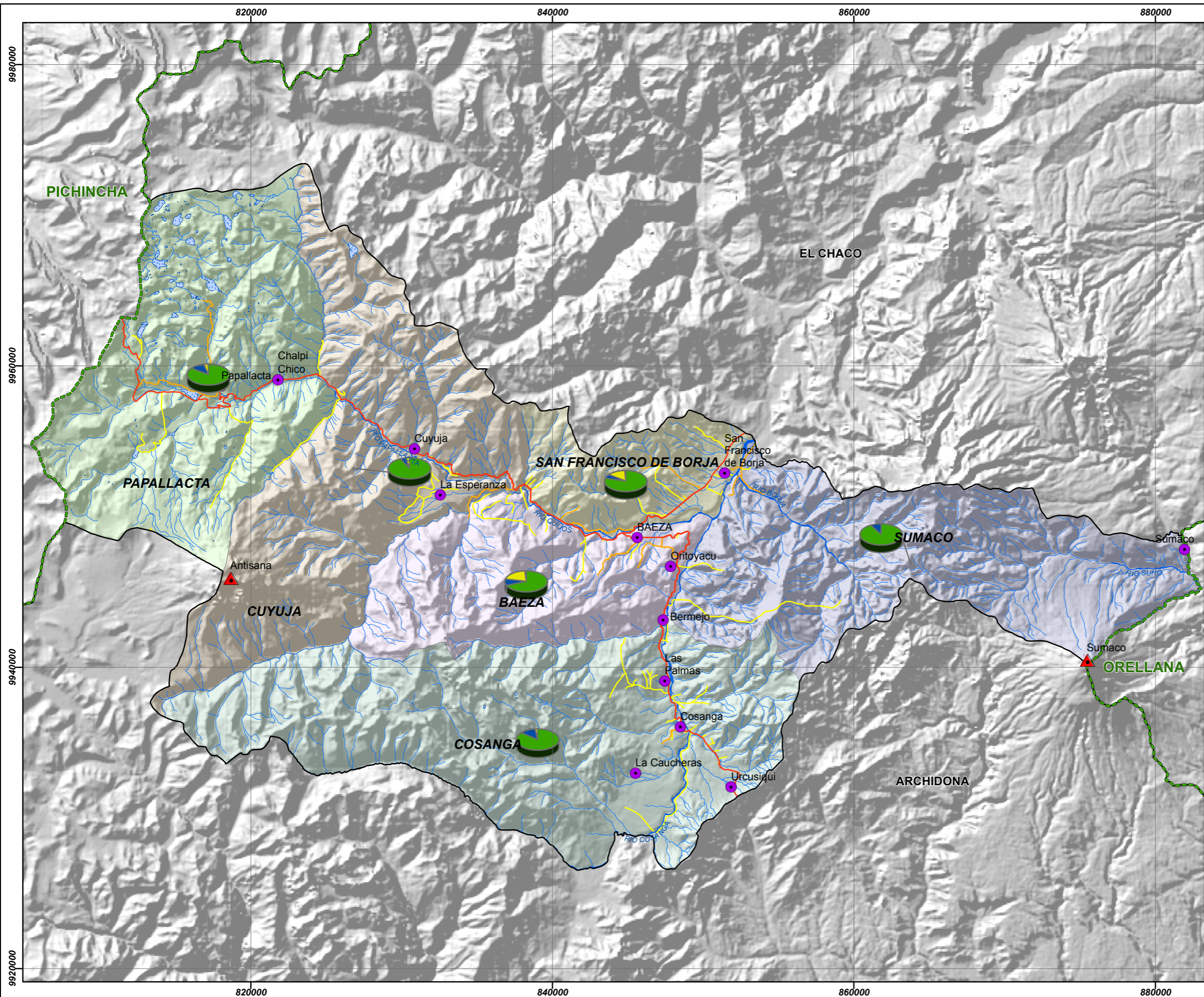


MAPA SOCIOECONOMICO DEL CANTÓN QUIJOS - PROVINCIA DEL NAPO



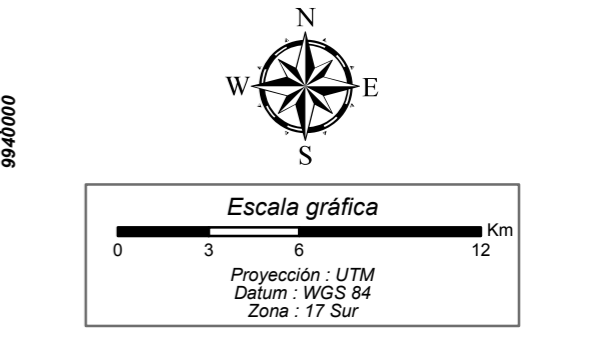
Simbología y Leyenda

- Centros Poblados
- Límite Provincial
- Límite Cantonal
- Vías Principales
- Ríos Simples
- Lagos y Lagunas
- Ríos Dobles

Porcentajes

- NBI
- Tipo de Vivienda Mediagua
- Edad de Dependencia
- Analfabetismo

Parroquia	% NBI	% Mediagua	% Edad de Dependencia	% Analfabetismo
Cosanga	91,49	15	3,1	0,47
Baeza	39,84	4	11,91	0,88
Sumaco	100	12	0,22	0,03
San Francisco De Borja	66,03	4	13,64	0,96
Papallacta	75,54	11	4,6	0,53
Cuyuja	83,55	5	3,87	0,4



ANÁLISIS DE LAS VULNERABILIDADES EN LA PARROQUIA URBANA BAEZA DEL CANTÓN QUIJOS, UTILIZANDO LA METODOLOGÍA DE LA SECRETARÍA NACIONAL DE GESTIÓN DE RIESGOS (SNGR) Y HERRAMIENTAS GEOINFORMÁTICAS

ESCUELA POLITÉCNICA DEL EJÉRCITO ESPE - SNGR/PNUD

MAPA SOCIOECONÓMICO DEL CANTÓN QUIJOS

Elaborado Por:	Escala de Trabajo:	1:50000	Mapa:	9 de 23
Paola Caiminagua Ruth Nato	Escala de Impresión:	1:250000	Formato:	A3
Sistema de Coordenadas: WGS84 UTM ZONA 17S	Fuente:	INEC	Fecha:	10/12/2012

REVISADO POR:

Ing. Pablo Pérez Ing. Rodolfo Salazar